

Benessere

Magazine dei Centri Recommended by Intégrée

Anno XVI - n°4 Ottobre 2008 - Trimestrale edito da Intégrée International S.p.A. - Poste Italiane - Spedizione in abbonamento postale - D.L. 353/2003 (conv. in L. 27/02/2004 N° 46) art. 1 comma 1 D.C.B. - GENOVA - nr. 585 anno 2006.

intervista a

Pamela Prati

l'ultima soubrette

D'inverno la pelle ha bisogno di coccole.

*Perfetti i trattamenti della nuova linea **STRATEGY***

*Il successo dell'urban spa **Palazzo Ben Essere:**
un'oasi di relax nel centro di Rimini*

Barbara D'Urso

Palazzo
BENESSERE

ALTA TECNOLOGIA
COSMETICA

Age Reverse
L'ANTITEMPO

Frutto della più avanzata ricerca di "Palazzo Ben Essere", l'esclusiva Beauty Farm del Gruppo Intégrée, Age Reverse è un rivoluzionario trattamento domiciliare che, attraverso un innovativo elettro-patch, veicola in profondità principi attivi che agiscono in modo completo e sinergico sulle cause e i segni dell'invecchiamento cutaneo.

Tripla performance

Effetto lifting immediato. Ovale del viso più definito.
Pelle più elastica e compatta.

Efficacia dimostrata clinicamente

rughe d'espressione -64,9%* elasticità biologica +21,4%**

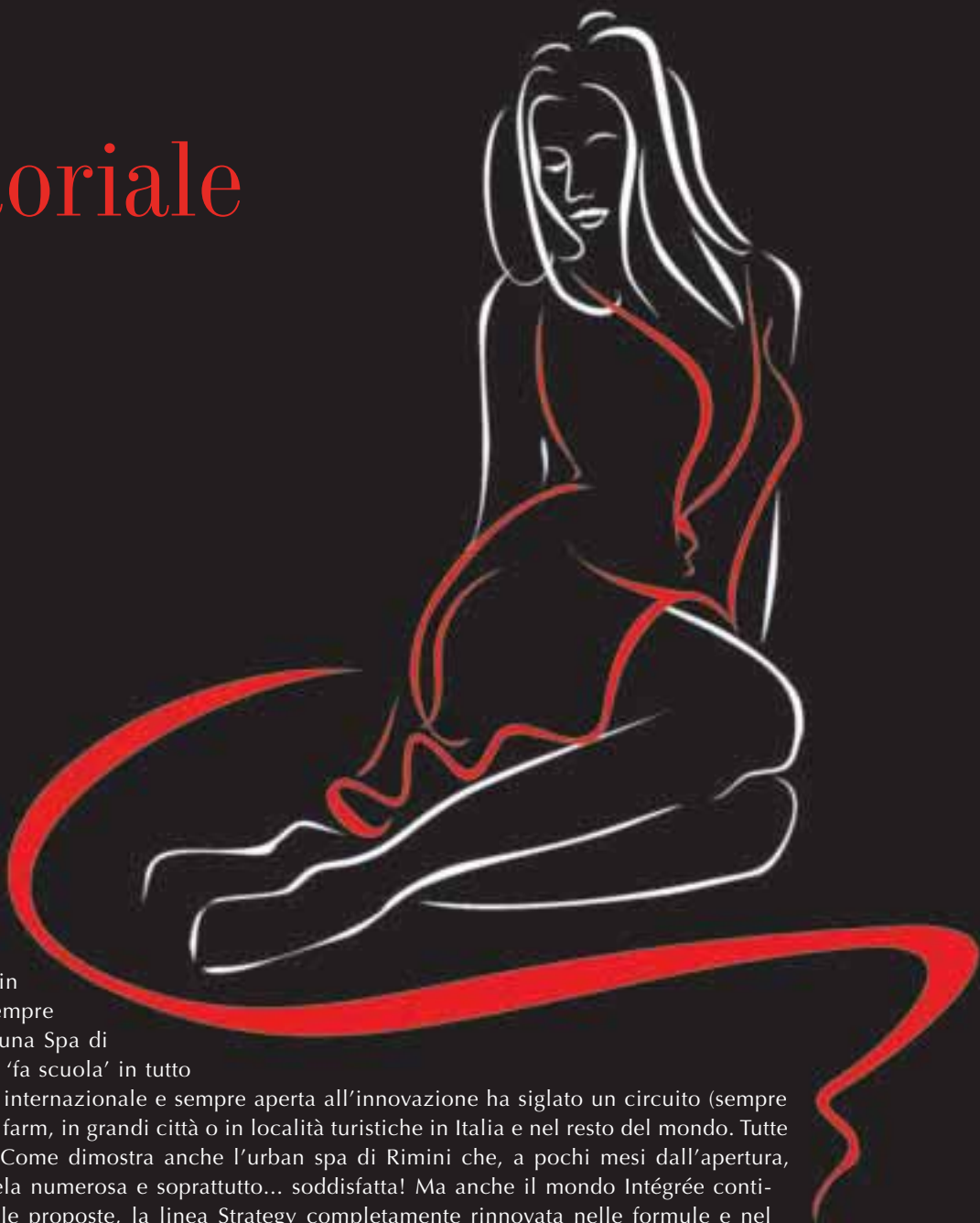
*Test in vivo effettuato presso un Istituto di Ricerca Dermatologica. **Test I.S.P.E. (Institute of Skin and Product Evaluation)



NOVITA'

Per informazioni e prenotazioni a Palazzo Ben Essere, telefonate al nr. 0765.529032.
Per conoscere l'indirizzo dei punti vendita "Age Reverse", telefonate al numero verde: 800.802021.

L'editoriale



In punta di piedi sta già arrivando il nuovo anno.

E ad attenderlo in prima fila, c'è sempre

Palazzo Ben Essere: una Spa di altissimo livello, che 'fa scuola' in tutto

il mondo. Di respiro internazionale e sempre aperta all'innovazione ha siglato un circuito (sempre più ampio) di beauty farm, in grandi città o in località turistiche in Italia e nel resto del mondo. Tutte di grande successo. Come dimostra anche l'urban spa di Rimini che, a pochi mesi dall'apertura, vanta già una clientela numerosa e soprattutto... soddisfatta! Ma anche il mondo Intégrée continua a evolversi. Tra le proposte, la linea Strategy completamente rinnovata nelle formule e nel packaging, per meglio rispondere alle esigenze mirate della sua clientela. E per trascorrere le feste in una... nuvola di bellezza e piaceri sensoriali, c'è una vera 'cascata' di promozioni. Il meglio del trattamento e del make up a prezzi davvero incredibili. Da regalare alle persone più care o dedicare a se stessi per indimenticabili momenti di relax e remise en forme. Non restano che gli auguri di Buon Anno. Mille, affettuosi e bellissimi a tutti i lettori di *Ben Essere Magazine*!

The New Year is sneaking up on us. And as always, Palazzo Ben Essere is waiting for it in the front row: an exclusive Spa, which will 'teach' all over the world. Of international range and always open to innovations, it represents an ever expanding circuit of beauty farms in large cities or tourist destinations in Italy and the rest of the world. All of which are very successful. This is demonstrated also by the urban spa in Rimini that already boasts of a numerous and above all satisfied clientele only a few months after its opening! Also the world of Intégrée continues to evolve. The proposals include the Strategy line, with its completely renewed formulas and packaging, to better respond to the targeted needs of its clientele. For passing the holiday period in a ... cloud of beauty and sensorial pleasures, there is a true 'cascade' of promotions. The best treatments and makeup at truly incredible prices. They can be given to those you care about most or to yourself for unforgettable moments of relaxation and getting into shape. The only thing left is to wish you a Happy New Year. A thousand, affectionate and wonderful well wishes to all our Ben Essere Magazine readers!

Carlo Barrella

gph. barrett



Palazzo
BEN ESSERE



PUSH UP®



NOVITÀ MONDIALE

innovativa formula seno
"effetto volume"

Benessere
M Magazine del Centro Recommended by Intégrée

Ottobre/Novembre/Dicembre 2008
Editore Intégrée International S.p.a.
Via Molino Nuovo, 1
16030 Avegno (GE) - Italy
Tel. 0185.79961 - Fax 0185.79461
www.integree.it
www.palazzobenessere.it

Direttore editoriale

Carlo Barrella

Direttore responsabile

Giulio Allerino

Consulenti scientifici

Marzio Ferrini, Lara Reggiani, Alessandro Gandolfo
Ilaria Russo, Vincenzo Santangelo

Consulenti tecnici

Giuliana Arras, Nerino Tabanelli

Coordinamento redazionale

Monica Caiti, Isabella Bianchi Perugino,
Cristina Cumin

Progetto grafico e impaginazione

Luca Ponzanelli

Fotografie

Shutterstock, Cavalcanti, Diego Comi
Studio Raffaele Cipro

Traduzioni

Asap

Hanno collaborato:

Sonia Piccirilli, Michele Canessa,
Novella Barrella, Cinzia Donati

Stampa

Grafiche Riunite
Via Simone Martini, 3 - Monza

Autorizzazione:

Tribunale di Genova
N°49/92 del 23/12/92
Questa rivista è associata
all'unione stampa periodica italiana (USPI)



Customer Service





sommario

Novembre 2008



10

28



L'intervista
 6 Pamela Prati l'ultima soubrette
Protagonista il viso
 10 La "strategia" che disseta la pelle
 14 Sos occhi e labbra
 16 Piccoli ritocchi d'inverno
Corpo al top
 18 Pietre sulla pelle
Capelli in forma
 20 Cadono? Ora non più
Nuove tecnologie
 22 Via i peli con la luce
Trattamento in primo piano
 24 Mani giovani
In laboratorio
 27 Noce "anti-tempo"
Intégrée on line
 28 Tutti in rete
Moda
 30 Il mondo visto dall'alto
Dieta & benessere
 32 Il bello della colazione
Fitness
 34 Spinning, che passione!
Viaggiando tra i Centri
 36 Urban spa
In diretta da Palazzo
 38 Due cuori e... una beauty farm
Eventi
 40 Moderni figli dei fiori
 42 Intégrée world
 44 News



38



27



6



18



22



Splendida mora, sfoggia un temperamento da sarda doc e forme mediterranee. Ha raggiunto il successo grazie alla sua tenacia, dopo una lunga gavetta. E ora, dopo 30 anni, più bella e vitale che mai, torna al primo amore, la recitazione

Pamela Prati l'ultima soubrette



“Sono sarda, e sono tosta come il granito di questa splendida terra”. Esordisce così la bella Pamela. E non lascia dubbi - nemmeno uno - sul suo straordinario temperamento, su quella forza d'animo che le ha permesso di diventare una tra le più note (e poche) show girl italiane. E soprattutto di restare tale per un trentennio, senza che il tempo ne scalfisse bellezza, esuberanza e spontaneità.

Era così vivace anche da piccola?

No, ero molto tranquilla, anche un po' diffidente e riflessiva, spesso impegnata a guardare quello che mi accadeva intorno. Forse perché avevo intorno a me persone poco affidabili. Faticavo ad alzarmi per andare a scuola, ma nella vita ero sveglia e scaltra.

Come mai ha lasciato la Sardegna?

Me ne sono andata a 16 anni, perché l'isola mi stava stretta, per venire a Roma, che ho subito amato e, da allora, è stata la mia casa. Volevo diventare una soubrette. Ho iniziato prima come modella, per poi cimentarmi in piccole parti nei film. Intanto studio recitazione, danza e dizione. Come modelli avevo in mente Wanda Osiris, la grande Delia Scala, le Kessler e la Carrà.

È stato difficile realizzare questo sogno?

Direi di sì. Sono diventata... Pamela Prati solo a 33 anni. Senza la mia tenacia non ce l'avrei mai fatta. Quando ho iniziato, non bastava essere bella. Anzi, per certi versi, la prestanza fisica ti obbligava a dimostrare che avevi anche altre doti.

A questo proposito, è stata miss più di una volta, vero?

Sì, ho cominciato come Miss Sardegna. Quindi ho vinto il titolo de "La mora più bella d'Italia". Fu allora che mi proposero di rappresentare il nostro Paese al concorso di Miss Universo. Era come un sogno! Un viaggio in America tutto speso... Poi sono arrivata lì e ho vinto. Un grande risultato per me, la mia famiglia e i progetti che avevo nel cuore. Subito dopo, una prima copertina con Celentano, seguita da moltissime altre. Senza aver realizzato ancora niente di concreto, ero entrata a far parte del-



l'immaginario collettivo. Ma io volevo a tutti i costi diventare una show girl. E dopo tanta esperienza, fatta di televisione, cinema e teatro, credo di esserci riuscita. Tanto è vero che, nel 1997 ho partecipato allo spettacolo Bentornata Passerella, un omaggio a tutte le artiste che hanno calcato il palcoscenico fino a oggi... E l'ultima ero io... E tale mi considero: l'ultima delle soubrette.

Quali caratteristiche deve avere, secondo lei, una show girl?

Saper fare di tutto: cantare, ballare, recitare, presentare. E avere le "phisque du role", gambe lunghe perfette, presenza carismatica, bei capelli. Deve sapersi muovere, sfoggiare classe innata e senso dell'humour. Ma soprattutto far sognare. È la gente che ti fa capire che è così. Io me ne accorgo quando sono per strada e tocco con mano l'affetto e l'ammirazione del pubblico.

Soubrette si nasce o si diventa?

Oggi la parola è molto inflazionata. A mio parere, si nasce. Poi bisogna perfezionare i talenti innati e per far questo, servono anni di impegno, costanza, applicazione e sacrificio. Con un pizzico di fortuna.

Il momento più bello della sua carriera?

Quando 9 persone su 10 ti riconoscono per strada. È allora che capisci di avercela fatta. Per me ha coinciso con l'esordio al Bagaglino.

La sua peggiore sconfitta?

Non aver ancora trovato l'uomo giusto per mettere su famiglia. Sono stata molto amata, ma non è bastato. Cercavo nel mio compagno la figura del padre, visto che proprio dal padre sono stata abbandonata e provengo da una famiglia separata. Ma non è ancora detta l'ultima parola! Continuo a desiderare un uomo di cuore, intelletto e sensibilità, con cui condividere il resto della vita.

Visto che lei non fa mistero della sua età, si può dire o meglio chiedere. Come fa, a 50 anni, a essere così bella?

Per prima cosa, è un dono di natura. La mia età biologica - lo accertano i test - è pari a 30 anni. Ed è confermata dall'incredibile vitalità che mi sento dentro. E poi con il passare del tempo, capisci anche un'altra verità: la bellezza vera non è solo sinonimo di perfezione fisica, ma anche di charme. Che, a sua volta, deriva dall'esperienza, dalla serenità interiore, dalla consapevolezza delle proprie potenzialità. Tutte doti che ho conquistato. Sarà per questo che mi piaccio più ora che a 20 anni!

Cosa pensa della chirurgia estetica?

Non sono affatto contraria, ma per ora non vi ho fatto ricorso. La mia è una bellezza naturale, non artefatta.

A questo punto, è quasi obbligatorio che lei ci sveli la formula magica per restare così...

Serve disciplina. Personalmente ho sempre "mangiato bene". Con il supporto essenziale e costante, per tutta la vita, di una nutrizionista eccezionale, sia da un punto di vista professionale che personale. Lei era come un guru, per me. Purtroppo è scomparsa di recente: una grande perdita! Da lei ho imparato che non conta solo la qualità e la quantità del cibo, ma anche gli abbinamenti e le modalità con cui lo assumi. Tutte accortezze che mi hanno permesso di superare intolleranze e allergie di cui soffrivo in giovane età.

l'intervista

E lo sport?

Certo, anche quello conta molto, per essere in forma e stare bene. Fin da piccola, ho fatto ginnastica artistica, pallavolo e scherma, che mi ha portato per la prima volta a Roma - avevo tredici anni e mezzo - per le Olimpiadi. Poi ho mollato tutto... per amore, ricominciando qualche anno più tardi con un'altra mia passione, la danza. Oggi l'importante è tonificare la struttura muscolare. Per questo vado in palestra tre volte la settimana e pratico molto Pilates. Amo i massaggi orientali, come la riflessologia, vero toccasana per piedi come i miei sempre messi a dura prova. E mi curo solo con rimedi naturali e omeopatici.

Crede nei cosmetici?

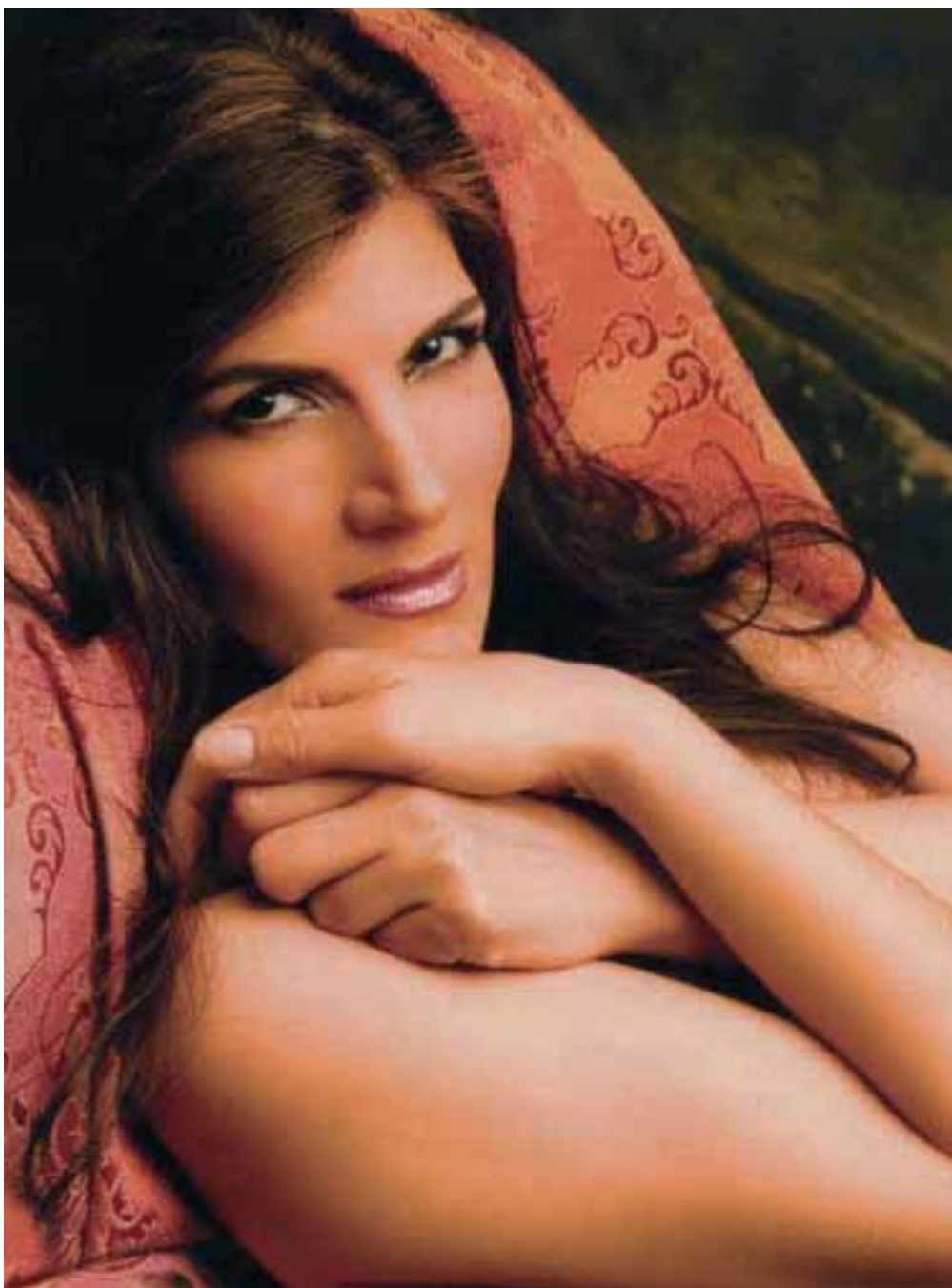
Certo e parecchio! Tra i tanti marchi che ho provato, sono rimasta piacevolmente colpita dall'efficacia dei prodotti Intégrée.

È già stata ospite di Palazzo Ben Essere?

Sì l'anno scorso. Ho trovato splendida la sua ospitalità, molto preparato lo staff, efficaci i trattamenti, perfetta la cucina, in piena sintonia con i miei gusti personali. E il posto è davvero meraviglioso! Cosa si può desiderare di più?

I suoi progetti futuri?

Tornare a fare l'attrice, come agli esordi. Ho in programma la fiction *Piloti* su Rai Due, alcuni stage ad *Amici*, per consigliare alle ragazze i segreti di una disciplina di vita, che deve portare al successo. Inoltre parteciperò, come opinionista a *l'Isola dei Famosi*. Sono stata invitata più volte, come protagonista, a questo reality, ma non mi sono sentita di partecipare. Comunque, mai dire mai! A febbraio, torno al Teatro dell'Angelo di Roma per una divertente commedia: *Sexy Slalom*. Ma il mio sogno è quello di recitare ancora per grandi registi come Avati, Tornatore, Özpetek, Wertmuller... Lei riesce a dar risalto alla donna mediterranea, vera e appassionata, come Sophia Loren. E come me!



Pamela Prati the last soubrette

"I am from Sardinia and am as tough as the granite from this splendid land..." This is how Pamela started. And it does not leave any doubt - not for anyone - about her extraordinary temperament, her strength of mind which helped her become one of the (few) best known Italian showgirls. It helped her above all stay that way for thirty years, without time affecting her beauty, exuberance and spontaneity.

Were you so lively when you were little?
No, I was very quiet, even a bit suspicious and thoughtful. I spent a lot of time looking at what happened around me. Perhaps I was surrounded by unreliable people. It was difficult for me to get up and go to school, but later on in

life I was alert and astute.

Why did you leave Sardinia?

I left when I was 16 because the island started to suffocate me. I went to Rome, which I immediately loved and since then it has been my home. I wanted to become a soubrette. I first started as a model and then tried some small parts in films. In the meantime, I studied acting, dance and recitation. My models were Wanda Osiris, the great Delia Scala. The Kessler sisters and Raffaella Carrà.

Was it difficult making this dream come true?

I would have to say yes. I became... Pamela Prati after I turned 33. I would never have made it without my persi-

stence. When I started, being good looking was not enough. As a matter of fact, in some ways good looks made it necessary for me to demonstrate that I had other qualities.

In this regard, you won various beauty contests, right?

Yes, I started as Miss Sardinia. Then I won the title of "The most beautiful brunette in Italy". That was when I was asked to represent Italy at the Miss Universe pageant. It was like a dream! An all expenses paid trip to America... Then I arrived and I won. It was a great result for me, my family and the projects I had hoped for. Soon after, a front page with Adriano Celentano, followed by many others. Without having done anything substantial, I had become part of the collective imagination. But I wanted to become a showgirl at any cost. After lots of experience with television, cinema and theatre, I think I succeeded. It is true that in 1997 I participated in the show Bentornata Passerella, which honoured all artists who have acted on stage up until today... And I was the last one.... which is how I consider myself: the last soubrette.

In your opinion, which characteristics does a showgirl need to have?

Know how to do everything: sing, dance, recite, present a show. And have the "physique du role", long perfect legs, a charismatic presence, pretty hair. You have to know how to move, exhibit innate class and a sense of humour. But above all, make people dream. People make you understand that is the way it is. I realise it when I walk down the street and experience the affection and admiration of the public first hand.

Are you born a soubrette or do you become one?

Today the word is overused. In my opinion, you are born one. Then, you have to perfect your innate talents and to do so, you need years of commitment, constancy, application and sacrifice.

What was the best moment of your career?

When 9 out of 10 people recognise you when you are walking around town. That is when you realise that you have made it. For me, this happened with the beginning of the TV show Bagaglino.

What was your greatest defeat?

I didn't find the right man in order to have a family. I have been greatly loved, but that wasn't enough. I was looking for the figure of a father in my partner, considering the fact that I was abandoned by my father and come from a family of divorce. But it is not over yet!

I am still looking for a man with a heart who is smart and sensitive and with whom I can share the rest of my life.

Considering the fact that you don't try to keep your age a secret, we have to ask you something. What do you do to be so beautiful at 50?

First of all, it is a gift of nature. My biological age - according to tests - is 30. This is confirmed by the incredible vitality I feel inside. Then, with the passing of time you also understand another truth: true beauty is not only a synonym for physical perfection, but also charm. Which, in turn, is the result of experience, interior serenity, knowledge of your own potentiality. These are all qualities I have achieved. This is why I like myself more now than when I was 20!

What do you think about plastic surgery? I have nothing against it, but as of now I haven't resorted to it. My beauty is natural and not artificial.

At this point, it is almost mandatory that you let us know your magic formula...

You need discipline. Personally, I have always "eaten well". With the essential and constant support, for my whole life, from an exceptional nutritionist, both from a professional as well as



from a personal point of view. She was like a guru for me. Unfortunately, she passed away recently: a great loss! I learned from her that not only the quality and quantity of food is important, but also how they are combined and the way you eat them. There were many tricks that helped me overcome intolerances and allergies I suffered when I was younger.

And sport?

Of course, it is also very important for staying in shape and feeling good. Since I was little, I did artistic gymnastics, volleyball and fencing, which brought me to visit Rome for the first time - I was 13 1/2 - for the Olympics. Then I gave up everything... for love, starting a few years later with another of my passions, dance. Today, what is important is to tone a muscular structure like mine. This is why I go to the gym three times a week and do a lot of Pilates. I also love oriental massages, such as reflexology, a real cure-all for feet like mine that are always punished. I also only take care of myself with natural and homeopathic remedies.

Do you believe in cosmetics?

Of course and very much so! Of the many brands I have tried, I was pleasantly surprised by the effectiveness of Intégrée's products.

Were you already a guest at Palazzo Ben Essere?

Yes, last year. Its hospitality was splendid, its staff very prepared, the treatments effective, the food perfect and everything was in perfect harmony with my personal tastes. It is a truly marvelous place! What more can you want?

What are your future projects?

Return to being an actress, like at the beginning. I am planning to be on the TV show Piloti on Rai Due, a few workshops on the TV show Amici to tell the young people about the secrets of a discipline for life that leads to success. Plus, I will participate as a commentator on Isola dei Famosi (Celebrity Survivor). I was asked to be a participant on this reality show many times, but I just don't feel like it. However, never say never! In February, I will be back at the Teatro dell'Angelo in Rome for an enjoyable comedy: Sexy Slalom. But my dream is to act again for great directors such as Pupi Avati, Giuseppe Tornatore, Ferzan Özpetek, Lina Wertmüller... She is able to show off the Mediterranean woman, such as Sophia Loren. And like me!



la “strategia” che disseta la pelle

Una delle linee più efficaci di Intégrée si rinnova. E propone una gamma completa di endocosmetici idratanti, rivitalizzanti e anti-età, che soddisfano le esigenze di ogni tipo di pelle. Al centro delle formule l'Idroactina®, brevetto esclusivo, dalle straordinarie virtù riequilibranti

Il componente principale della pelle? L'acqua, che arriva fino al 70% negli strati cutanei più profondi. Ecco perché, quando è perfettamente idratata, ha un aspetto fresco, giovane, tonico e disteso. Ma se i liquidi scarseggiano, compaiono i primi segni di invecchiamento, i tessuti perdono volume, le rughe prima fini, diventano profonde. Nel 2003 uno scienziato americano, il dottor Peter Agre ha scoperto che l'acqua si muove all'interno dei tessuti mediante un 'impianto idraulico' cellulare, formato da canali proteici, chiamati

acquaporine. A partire da questa intuizione, I Laboratori di Ricerca Intégrée hanno brevettato l'Idroactina®. È un complesso capace di riequilibrare in modo fisiologico la disidratazione, perché agisce direttamente sulla sintesi di acquaporine a livello cutaneo e sulla produzione endogena di acido ialuronico. Grazie a uno speciale sistema vettoriale, le sue molecole penetrano fino al derma, dove svolgono una spiccata azione antinvecchiamento. Ed è appunto questo complesso esclusivo a siglare Strategy, la linea completa di endocosmetici che aiuta-

no la pelle del viso a mantenere i livelli ottimali di idratazione. Tutti i prodotti sono senza parabeni (conservanti) e quindi indicati anche per le pelli più sensibili. Eccoli nel dettaglio.

Via impurità e cellule morte

Primo rituale beauty: la pulizia del viso. Quattro i 'must-have', tutti a base di Idroactina®. A elevato potere struccante, Aloe Latte Detergente Idratante Antiradicali Liberi è indicato per la detersione quotidiana delle pelli secche e mature. Rimuove le impurità, riequilibra il pH cutaneo, nutre la cute, lascian-



dola morbida e vellutata. Contiene anche estratto di aloe e polifruuttosio, un innovativo polimero zuccherino che garantisce nutrimento 'long lasting'. Di rigore l'abbinamento con **Rodofis** Tónico Idratante Antiradicali Liberi, ideale per pelli secche e con segni di invecchiamento precoce. Ricostituisce il film idrolipidico, attiva i naturali sistemi di difesa e regola l'idratazione profonda. Vanta un estratto di alghe rosse e brune e un sale, costituito da acido gluconico e potassio, dalle spiccate proprietà idratanti, restitutive e protettive. Quando la pelle è particolarmente ispessita e il turn

over cellulare rallentato, c'è **Live in Face** Latte Peeling Viso. Garantisce un'esfoliazione molto soft e dona luminosità e morbidezza al viso. Nella sua formula, microsferule di colza: responsabili dello scrub meccanico, reintegrano sostanze lipidiche emollienti e difensive. E polifruuttosio, una molecola zuccherina che, dopo una posa di 20 minuti, migliora del 20% l'idratazione cutanea. Infine, nella pratica confezione monodose, ecco **Live in Peel** Emulsione Peeling Vegetale, con sferule di nocciolo di albicocca, per asportare con efficacia e delicatezza le cellule morte dello strato corneo superfi-

ciale. È arricchito con polifruuttosio e allantoina, idratanti e protettivi.

Il giusto nutrimento

Ma il gesto basic della bellezza resta l'idratazione. Per svolgerlo al top, tre prodotti Strategy, sempre arricchiti con Idroactina®. Dalla texture fresca e leggera. **Hy Dem** Crema Idratante può essere utilizzata anche come base per il make up. Aiuta i tessuti a mantenere il corretto grado di idratazione e ne rafforza i naturali sistemi di difesa contro gli stress ambientali. Contiene estratto di ginseng indiano, che riequilibra i meccanismi

protagonista il viso

funzionali dell'epidemie, in grado di reagire con più prontezza alle sollecitazioni esterne. Numerosi test in vivo e in vitro ne confermano l'efficacia. Particolarmente indicata alla sera, specie alle pelli molto secche e segnate. **Hohowi** Crema Dermoattivante Idratante apporta acqua a tutti i distretti cutanei e migliora il turn over cellulare, aumentando del 14% l'idratazione (in 14 giorni) e dell'8% la produzione lipidica endogena (in 7 giorni). Le sue performance sono potenziate da un innovativo pool di fosfolipidi, che trasportano gli attivi in profondità. Per le pelli più stanche e devitalizzate, **Skin Time** Crema Antistress Cronobiologica è consigliata di notte. Il suo plus: aiuta a regolare l'orologio biologico cutaneo, svolgendo un'azione protettiva. Ideale nei cambi di stagione e per le persone che, viaggiando molto, devono 'adattare' la pelle ai fusi orari. Dopo sole 2 settimane di applicazione, il viso appare tonico e splendente.

Trattamenti Sos

Ci sono momenti dell'anno o fasi della vita, in cui i cosmetici abituali non bastano più. Meglio puntare su prodotti urto, tutti con Idroactina®. A cominciare da **Nydrosel** Attivatore di Idratazione e Nutrizione Profonda, un siero ultraconcentrato, che si stende facilmente e si assorbe subito. Può essere usato sia di giorno che di sera, prima delle creme specifiche per facilitarne la penetrazione e potenziarne l'efficacia. Contiene anche un tripeptide biomimetico, che accelera l'eliminazione delle cellule superficiali e favorisce la rigenerazione cellulare, donando idratazione, levigatezza e luminosità anche alle carnagioni più aride e opache. In sole due settimane. Per pelli secche e denutrite, c'è anche **Nydro Mask** Maschera Idratante Nutriente, arricchita con polifruuttosio, vitamine, minerali ed estratto di aloe, dalle virtù idratanti, rivitalizzanti e protettive. Infine, le molecole zuccherine garantiscono un'idratazione long lasting anche dopo la rimozione della maschera.

Ottimo l'effetto antiage di **Melange Choc** Idrocomplesso Idratante Transepidermico, che migliora l'idratazione e attiva i processi riparativi del derma. Nella formula, taurina ossigenante e stimolante, distillato di viola, nutriente e veicolante e un'innovativa molecola di acido ialuronico di minuscole dimensioni, capace di arrivare rapidamente e in grandi quantità in profondità. Risultato: luminosità e turgore.

i test

Sottoposta a numerosi test in vitro e in vivo, l'Idroactina® ha dimostrato una potente azione idro-riequilibrante sui tessuti e un visibile miglioramento del ricambio cellulare. Ecco gli effetti nel dettaglio.

1. SINTESI di AQP3: **+ 44%**
2. SINTESI di ACIDO JALURONICO: **+ 23%**
3. SINTESI di IALURONATO SINTETASI-2: **+ 38%**
4. SINTESI del recettore CD44: **+ 29%**
5. CRESCITA CELLULARE: **+ 30%**



the “strategy” that quenches your skin

What is the main component of our skin? Water, which represents up to 70% of our skin at its deepest layers. This is why when our skin is perfectly hydrated; it appears fresh, young, toned and relaxed. But if the liquids run short, the first signs of aging appear, tissue loses volume, the first fine wrinkles become deeper. In 2003, an American scientist, Dr. Peter Agre, discovered that water moves within our tissues by means of a cellular ‘hydraulic system’, formed by proteinic channels called aquaporins. Based on this insight, Intégrée Research Laboratories patented **Idroactina®**. This is a complex that can rebalance dehydration in a physiological manner as it acts directly on the synthesis of aquaporins on a cutaneous level and on the endogenous production of hyaluronic acid. Thanks to a special vectorial system, its molecules penetrate down to the dermis where they carry out an effective antiaging action. It is this exclusive complex that is shared by **Strategy**, the complete endocosmetic line that helps your face maintain optimal hydration levels. All products are paraben (preservative) free and therefore nonallergenic. Here are the details.

Away with impurities and dead cells

The first beauty ritual: cleaning your face. There are four ‘must-haves’, all based on **Idroactina(r)**. Very effective in removing makeup, **Aloe** Anti Free Radical, Moisturising Cleansing Milk is suitable for the daily cleansing of dry and mature skin. It removes impurities, rebalances cutaneous pH, and nourishes skin, leaving it soft and velvety. It also contains an aloe and polyfructose extract, an innovative sugary polymer that guarantees ‘long lasting’ nourishment. It should be combined with **Rodofis** Anti Free Radical and Moisturising Toner which is ideal for dry skin that shows signs of premature aging. It restores the hydrolipidic film, activates natural defence systems and regulates deep-down hydration. It contains a red and brown algae extract and a salt composed of gluconic acid and potassium, with remarkable hydrating, restorative and protective properties. When skin is particularly thickened and cellular turnover has slowed down, there is **Live in Face** Face Peeling Milk. It exfoliates gently and makes your face luminous and soft. Its formula contains colza micro-



spherules: responsible for the mechanical scrub, they reintegrate lipidic, emollient and defensive substances. It is polyfructose, a sugary molecule, that improves cutaneous hydration by 20% after being left on for 20 minutes. Finally, in practical single dose packages, there is **Live in Peel** Vegetable Peeling Emulsion, with apricot pit and polyethylene spherules, for effectively and delicately removing dead cells from the superficial horny layer. It is enriched with polyfructose and allantoin, which are hydrating and protective.

The right nourishment

The basic gesture remains moisturising. To do this in the best way possible, there are three **Strategy** products, also enriched with **Idroactina®**. With its fresh and light texture, **Hy Derm** Moisturising Cream can also be used as a base for makeup. It helps skin tissue maintain its correct degree of moisture and reinforces its natural defence systems against environmental stress. It also has an Indian ginseng extract, which rebalances the functional mechanisms of the epidermis, making it ready to react quicker to external stress. Numerous *in vivo* and *in vitro* tests have confirmed its effectiveness. It is particularly suggested as a night cream, especially for very dry and marked skin. **Hohowi** Moisturising Dermoactivating Cream provides water to all cutaneous areas, and improves cellular turnover, increasing hydration by 14% (in 14 days) and the endogenous production of lipids by 8% (in 7). Its performance has been enhanced by an innovative pool of phospholipids that are able to transport the active substances deep down. For tired and devitalised skin, **Skin Time** Chronobiological Antistress Cream is recommended to be used at night. Its benefit: it helps regulate the biological cutaneous clock, performing a protective action. It is ideal when the seasons change and for people who, travelling a lot, must “adapt” their skin to different time zones. After only 2 weeks of use,

the tests

Subjected to numerous *in vitro* and *in vivo* tests, **Idroactina®** has demonstrated a powerful hydro-rebalancing action on cutaneous tissue and visible improvement in cellular turnover. Here are the results in detail.

1. SYNTHESIS of AQP3: + 44%
2. SYNTHESIS of HYALURONIC ACID: + 23%
3. SYNTHESIS of HYALURONATE SYNTHETASE-2: + 38%
4. SYNTHESIS of the CD44 receptor: + 29%
5. CELLULAR GROWTH: + 30%

your face appears visibly more toned and shining.

SOS treatments

There are moments during the year or during phases of your life when your usual cosmetics are no longer enough. It is better to bet on shock products, all with **Idroactina®**. Starting with **Nydrosel** Activator of Deep-Down Hydration and Nourishment, an ultra-concentrated serum that is easily applied and immediately absorbed. It can be used both during the day and at night, prior to specific creams to make them penetrate easier and enhance their effectiveness. It also contains a biomimetic tripeptide that accelerates the elimination of the surface cells and promotes cellular regeneration, making even the most dry and opaque skin hydrated, smooth and luminous. In only two weeks. For dry and undernourished skin, there is also **Nydro Mask** Nourishing Moisturising Mask, which is enriched with polyfructose, vitamins, minerals and aloe extract, with hydrating, revitalising and protective properties. Finally, the sugary molecules guarantee long-lasting moisture, even after the mask is removed. The antiage effect of **Melange Choc** Transepidermic Moisturising Hydrocomplex is optimal, as it improves hydration and activates the reparative processes of the dermis. Its formula contains taurine - oxygenating and stimulating, distilled violet - nourishing and transmitting and an innovative small sized hyaluronic acid molecule, which is able to arrive quickly and in large quantities deep-down. Result: luminous and firm skin.

protagonista il viso

Sono le zone più fragili e soggette al tempo e alle aggressioni climatiche. Per questo, il loro contorno va protetto da trattamenti mirati, meglio se applicati con un sapiente automassaggio

Tra i punti di forza della bellezza di ogni donna, lo sguardo fa da protagonista, rivelando emozioni e stati d'animo. Il contorno occhi resta, però, una delle zone più fragili e sensibili del viso, il primo a dichiarare età e stanchezza. Molto sottile e povera di ghiandole sebacee, la pelle è particolarmente soggetta sia alle insidie ambientali (specie dei raggi solari), sia ai danni provocati dal tempo e dallo stress. Inizia così a segnarsi, con la comparsa delle faticose zampe di gallina. Altrettanto delicato il contorno delle labbra. Si disidrata facilmente al comparire del freddo e si segna con rapidità. Ed ecco le rughe verticali (o 'codice a barre'). Si formano con l'età e sono particolarmente frequenti nelle fumatrici. Ma possono influire anche il modo di bere, di mangiare e persino di pronunciare alcune lettere, fino alla conformazione della dentatura.

La crema che ci vuole

La strategia vincente per prevenire e contrastare questi inestetismi? Applicare con regolarità creme mirate, come **Biolight** Intégrée. È una ricca emulsione specifica per rinfor-



SOS
occhi
e labbra

SOS eyes and lips

A strong point that each woman has is her glance. It is an area of main focus that reveals emotions and moods. The contour remains one of the most fragile and sensitive areas of the face, and is the first to declare your age and if you are tired. Very thin and with few sebaceous glands, this skin is particular at risk of environmental dangers (such as solar rays) as well as damage caused by time and stress. It starts to show signs, with the appearance of those fatal crow's feet. Just as delicate is the lip contour. It becomes easily dehydrated when it is cold and shows signs quickly. And there are those vertical lines (or 'bar code'). They are formed with age and are particularly frequent in smokers. They are influenced by the way you drink, eat, by how you pro-

nounce some letters and even the structure of your teeth.

The right cream

What is the winning strategy to prevent and fight these beauty problems? Regularly apply a targeted cream, such as **Biolight** Intégrée. A rich specific emulsion that reinforces the skin around your eyes and lips, making it more compact. In addition to its anti-aging, emollient and protective ingredients such as microproteins from rice and serine (an amino acid obtained from silk protein), it contains an innovative vegetable micropatch, which creates occlusions and facilitates penetration of the active substances in the skin layers, modulating their release as needed. An extra trick? Strengthen the benefits of this

treatment by massaging the area. Step one. With your thumbs, press near the inner area of your eyes, where your nose intersects with the eyebrow arch and keep pressing it for 30 seconds. By doing so, you momentarily block the circulation. But when you let go, blood will flow faster and in greater quantities in this area, reoxygenating it. Second. Pull your lips outward: this helps smooth out wrinkles. If you want to eliminate the muscular contractions that provoke them, delicately grasp the muscles around your mouth with your thumbs and index fingers. Continue in this manner from the centre of your chin, redesigning the oval shape of your face: it is an optimal massage for stimulating circulation, oxygenating tissues, accelerating the natural produc-

zare e compattare l'epidermide di contorno occhi e labbra. Oltre a ingredienti antiaging, emollienti e protettivi come microproteine da riso e serina (un aminoacido isolato dalle proteine della seta), contiene un innovativo micropatch vegetale che crea occlusione e facilita il passaggio negli strati dermici di tutti gli attivi, modulandone il rilascio a seconda delle esigenze. Un'astuzia in più? Potenzia i benefici di questo trattamento con l'automassaggio. Primo step. Premi con i pollici in prossimità della parte interna dell'occhio, dove il naso si incrocia con l'arcata sopraccigliare e tieni premuto per 30 secondi. Così facendo, blocchi momentaneamente la circolazione. Ma quando lasci andare la pelle, il sangue scorre più rapido e abbondante in questa zona, riossigenandola. Secondo. Tira le labbra verso l'esterno: aiuta a lisciare le rughe. Se vuoi eliminare le contrazioni muscolari, che le provocano, afferra delicatamente i muscoli intorno alla bocca, con pollice e indice, effettuando piccoli e ripetuti pizzicotti in direzione perpendicolare alle rughe. Prosegui in questo modo dal centro del mento ridisegnando l'ovale del viso: è un ottimo massaggio per stimolare la circolazione, ossigenare i tessuti, accelerando la produzione naturale di collagene.



piccoli ritocchi d'inverno

È il periodo ideale per un leggero restyling. Con l'aiuto della medicina estetica. Via rughe, macchie e segni dell'età, per ritrovare una pelle smagliante e luminosa

Vuoi levigare le rughe? Il metodo più sicuro e meno invasivo è quello dei filler riassorbibili e, di conseguenza, temporanei. La tecnica è sempre la stessa (microiniezioni effettuate nella zona interessata). A cambiare è l'ingrediente delle formulazioni. Il più diffuso è l'acido ialuronico, perché del tutto compatibile con l'organismo. A seconda della densità, riempie rughe sottili o più profonde, assicurando un risultato che va dai 6 mesi a un anno. Altrettanto bio-compatibili i filler a base di collagene, di origine suina. E per rimodellare le labbra? C'è un filler ad hoc. È un gel cristallino di acido ialuronico, dalla consistenza molto morbida, che consente di ridisegnarle ed estrofletterle, rendendole piene, lisce, naturali e morbide al tatto. La bocca si arrotonda, con un risultato molto accattivante, anche di profilo.

Delicatissimo

Hai l'ovale rilassato o il viso segnato da acne, macchie brune e irregolarità del colorito? Puoi eliminare questi inestetismi grazie all'Enerpeel PA, un peeling di ultima generazione a base di acido piruvico ad alta concentrazione, dalle spiccate proprietà esfolianti. Permette di ottenere una pelle più elastica, giovane e levigata, senza gli effetti collaterali dei trattamenti classici, come rossore, bruciore, forte desquamazione. Ciò grazie al particolare pool di sostanze idrofiliche e lipofiliche, che veicolano nei tessuti il principio attivo, neutralizzando le potenziali valenze irritanti. Il medico applica il prodotto con un tampone, lasciandolo agire pochi minuti. E poi stende una specifica crema idratante e lenitiva. Il trattamento dura un quarto d'ora circa, al termine del quale, avverti solo un lievissimo pizzicore e un debole eritema, che scompare entro poche ore dall'applicazione. La carnagione acquista subito turgore e luminosità, ma i risultati migliorano progressivamente.



creme ad hoc



Dopo un peeling, o un filler, la pelle va trattata con cosmetici specifici. Ecco tre proposte Intégrée.

Rivitalizzante

Contiene concentrato di noce, dalle proprietà antiradicali e antiaging, succo d'uva, antiossidante naturale, biomolecole da lievito efficaci nel contrastare la perdita di elasticità e tono della pelle. È **Infoton** Crema tonificante. Dalla morbida texture di facile assorbimento, va usata alla sera per rassodare i tratti del viso, regalando compattezza e luminosità.

Antiossidante

Contrasta i segni del tempo: **Cellulaire** Crema Antirughe. Si basa su una ricchissima sinergia di attivi: isoflavoni da iris per compensare i cambiamenti ormonali che conseguono alla menopausa, girasole, in grado di contrastare l'indurimento del collagene, e un innovativo lipopeptide che attiva la sintesi di questa sostanza. Applicata con rego-

larità tutte le sere, "riorganizza" il tessuto di sostegno della pelle e la rende più turgida, compatta e levigata, restituendole un aspetto più giovanile.

Lenitiva

Potenzia l'effetto barriera, naturale protezione della pelle e ha effetti restituitivi ed emollienti: **Endorose** Crema Restitutiva Specifica Pelli Delicate. Deve la sua efficacia su una sinergia di attivi fra cui Lauril PCA, camomilla e un particolare estratto di semi di lino, dotato di spiccate proprietà antiarrossanti e desensibilizzanti.



ad hoc creams

After a peeling, a filler or a laser treatment, skin must be treated with specific cosmetics. Here are three suggestions from Intégrée.

Revitalising

It contains a walnut extract, with antiradical and antiaging properties, grape juice, a natural antioxidant, yeast biomolecules, which are effective in fighting loss of skin elasticity and tone. It is **Infoton** Toning Cream. With its soft and easy to apply texture, it is used at night for firming facial features, making them more compact and luminous.

Antioxidant

It is a specific cream for fighting the signs left by time: **Cellulaire** Antiwrinkle Cream. It is based on a rich synergy of active substances: iris isoflavones, which help compensate for hormonal changes resulting from menopause; sunflower, which is able to counteract the hardening of collagen; and an innovative lipopeptide that activates the synthesis of this substance. When applied regularly at night, it "reorganises" the tissues that supports your skin and makes it fuller, more compact and smoother, making your face look younger and more luminous.

Soothing

It strengthens your skins natural barrier protection and has restorative and emollient effects: **Endorose**, a Restoring Cream Specific for Delicate Skin. Its effectiveness is the result of a synergy of active ingredients including Lauryl PCA, chamomile and a special flax seed extract, with distinct anti-reddening and desensitising properties.

little winter touch-ups

Do you want to smooth out your wrinkles? The safest and least invasive method is the use of reabsorbable, and therefore temporary, fillers. The technique is always the same (microinjections in the area to be treated). What is different are the ingredients in the formulas. The most common is hyaluronic acid, because it is completely compatible with your body. Depending on the density, it fills up fine or deeper wrinkles, guaranteeing a result that lasts between 6 months to one year. Similarly bio-compatible are fillers that use collagen of a porcine origin. For remodelling your lips? There is an ad hoc filler. It is a crystalline hyaluronic acid gel

that is extremely soft, which makes it possible to redesign and evert your lips, making them full, smooth, natural and soft to the touch. Lips become rounder, with a very captivating result, also when seen in profile.

Extremely delicate.

Is the oval shape of your face relaxed or is your face marked with acne, brown spots or irregular colour? You can eliminate these problems thanks to Enerpeel PA, an advanced peeling with a highly concentrated pyruvic acid base with distinct exfoliating properties. It makes it possible to make skin more elastic, younger and

smoother, without the side effects of classic treatments, such as redness, burning and intense peeling. This is made possible thanks to a pool of hydrophilic and lipophilic substances that transport the main substance to the tissues, neutralising potential irritating effects. The physician applies the product with a swab, leaving it on for a few minutes. Then a specific moisturising and soothing cream is applied. The treatment lasts 15 minutes and at the end, you will only notice slight itching and erythema, which will disappear a few hours after the application. Your complexion will immediately appear firm and luminous,

pietre

sulla pelle



Di origine antichissima, lo Stone Massage è un vero toccasana per la salute e il benessere dell'organismo. Nei Centri Intégrée viene abbinato all'aromaterapia. Basta una seduta e i muscoli si rilassano, il metabolismo accelera e le tossine spariscono



stones on your skin

It loosens muscles, relieves tension in the spinal column, contrasts retention, improves arterial and venous circulation, detoxifies and “unblocks” your metabolism, and smoothes skin. What is more, it gives you a general sensation of wellness and relaxes your mind. There are many benefits from just one treatment: Stone Massage, a massage that uses stones. In mythology, stones represented the bones of Gaia, mother earth, and transmit her energy, a bearer of stability. Their use for magical and therapeutic purposes was lost in the mists of time: from the diagnosis of the illness to the good omen in the ceremonies. They were also worn as pendants and amulets endowed with supernatural powers. Stone therapy’s traces can be found among the Sumers, Egyptians, Indians (also American Indians), Japanese, Greeks and the Romans in their famous thermae. To make them even more effective and enhance their effects, since ancient times they have been combined with a massage.

Scioglie i muscoli, allevia la tensione della colonna vertebrale, contrasta la ritenzione, migliorando la circolazione arteriosa e il ritorno venoso, disintossica e “sblocca” il metabolismo, leviga la pelle. E in più, dona una sensazione di benessere generale e rilassa la mente. Molti benefici per un solo trattamento: lo Stone Massage o massaggio con le pietre. Nel mito rappresentavano le ossa di Gaia, la grande madre terrestre, e ne veicolavano l’energia, portatrice di stabilità. Il loro uso a scopi magici e terapeutici si perde nella notte dei tempi: dalla diagnosi delle malattie al buon auspicio in cerimonie. Ma venivano indossate anche come monili e amuleti dotati di poteri soprannaturali. Tracce di ‘stone therapy’ si trovano presso sumeri, egiziani, indiani (anche d’America), giapponesi, greci e romani nelle famose thermae. Per renderla ancor più efficace e potenziarne gli effetti, fin dall’antichità, si abbinava, al massaggio.

Emozioni... ambientali

Per verificarne i benefici in prima persona, basta rivolgersi a un Centro Intégrée, dove si pratica lo Stone Massage abbinato all’aromaterapia. Le note degli oli essenziali, in sintonia con le caratteristiche morfologiche di ogni cliente, saturano l’ambiente, enfatizzando gli effetti del massaggio e contribuendo a riequilibrare i principali apparati corporei

(cardiovascolare, gastroenterico e muscolare). L’estetista sceglie tra i **5 elementi** sensoriali Intégrée: **Gon**, con magnolia e zenzero, per una sferzata di vitalità, **Do** a base di vaniglia e cacao, due ottimi antidepressivi naturali, **Ka**, che migliora l’umore e cancella lo stress grazie all’essenza di rabarbaro, **Sui** dalle note marine fresche e spumeggianti per un’immediata sensazione di relax e **Moku** mix di gelsomino e limone, rigeneranti.

Alternanza tra freddo e caldo

Sulla pelle bastano alcune gocce di Bioessence **Relays**, sinergia di oli essenziali di arancio dolce, arancio amaro e cipresso, mescolate all’olio da massaggio al fiordaliso, per decontrarre i principali gruppi muscolari. Poi l’estetista applica delle pietre riscaldate che, per inerzia termica, cedono il calore con molta lentezza e riscaldano gradualmente le parti interessate, aumentando così la vasodilatazione, a tutto beneficio della microcircolazione. Risultati: il metabolismo accelera, mentre eventuali dolori muscolari si attenuano. La pelle è purificata, tonica e piacevolmente levigata. In caso di lesioni muscolari o infiammazioni, si possono utilizzare pietre laviche calde alternate ad altre fredde. Questo trattamento provoca una sorta di ‘ginnastica vascolare’ termo-terapeutica del sistema circolatorio. Il caldo dilata i vasi, il freddo li restringe, favorendo l’ossigenazione dei tessuti e la rimozione delle tossine.

Environmental... emotions

*To find out more about its benefits yourself, just go to an Intégrée Centre that offers Stone Massage in combination with aromatherapy. The notes of the essential oils, in harmony with the morphological characteristics of each customer, permeate the environment, emphasising the effects of the massage and contributing toward rebalancing your body’s main systems (cardiovascular, gastroenteric and muscular). The aesthetician selects from among Intégrée’s 5 sensorial elements: **Gon**, with magnolia and ginger, for a burst of vitality, **Do**, based on vanilla and cacao, two optimal natural antidepressants, **Ka** improves your mood and eliminates stress thanks to the essence of rhubarb, **Sui** with fresh and effervescent marine notes for an immediate sensation of relaxation and **Moku**, a generating mix of jasmine and lemon.*

Alternation between cold and hot

*Just a few drops are enough of Bioessence **Relays**, a synergy of sweet orange, bitter orange and cypress essential oils, mixed with cornflower massage oil, for relaxing the main muscular groups. Then, the aesthetician will apply the heated stones that, due to thermal inertia, will lose heat slowly and gradually heat up the areas being treated, increasing vasodilatation and improving microcirculation. The results: an accelerated metabolism, with alleviated muscle pain. Skin is purified, toned and pleasantly smooth. In the case of muscular lesions or inflammation, hot lava stones can be alternated with other cold ones. This treatment causes a type of thermal-therapeutical “vascular gymnastics” for your circulatory system. The heat dilates the blood vessels, the cold restricts them, promoting oxygenation of the tissues and the removal of toxins.*



Un problema, quello della perdita eccessiva di capelli che, specie in certi periodi dell'anno, come l'autunno, accomuna uomini e donne. Per prevenirlo e contrastarlo con successo, d'obbligo trattamenti mirati

Ci risiamo. Come ogni autunno, siamo assillati dalla caduta di capelli. Responsabile lo stress a cui li abbiamo sottoposti durante i mesi più caldi, esponendoli, spesso senza protezione, a raggi Uv, cloro e acqua salata. Ma c'è un altro motivo, che spiega l'accentuarsi di questo fenomeno. In estate, la maggior parte dei fusti capillari completa il ciclo

vitale, stimolato dalle giornate piene di luce e sole. Normale, dunque, che da ottobre in poi, scatti la fase 'telogen' (cioè finale), che prelude alla caduta. Dunque, niente paura: si tratta di un fenomeno in gran parte fisiologico. Da non sottovalutare, però. Meglio puntare sulla sinergia di trattamenti ad hoc, come quelli proposti dalla linea **Anticaduta Hair Care Intégrée**. Eccoli nel dettaglio.

Le fasi preparatorie

Ad aprire questa rassegna è **Dropcontrol**. Ideale per rinforzare capelli devitalizzati e sottili, prevenendone la caduta, questo cataplasma ad azione dermostimolante e vasoattivante vanta, tra l'altro, un mix di preziosi oli essenziali: di eucalipto (energizzante), abete bianco (purificante), salvia (riequilibrante del cuoio capelluto), zenzero (stimolante la cir-

Cadono? Ora non più



colazione) e pygeum (anti-caduta). E veniamo a due pre-shampoo, per lui e lei. Creato per riequilibrare il cuoio capelluto maschile, **Clean Power Man** regolarizza la secrezione di sebo, che spesso influisce anche sulla perdita dei capelli. In più contiene un pool di sostanze naturali dermoprotettive e stimolanti, tra cui taurina (un amminoacido detossificante e dermorigenerante), estratto di tè verde (antiossidante), polifenoli e acido malico (oltre a tenere sotto controllo la ghiandola sebacea, idrata e accelera il rinnovamento cellulare). Anche **Clean Power Woman** è un pre-shampoo che ristabilisce l'equilibrio del cuoio capelluto femminile, grazie a un mix di attivi naturali con proprietà stimolanti, antiradicaliche e sebonormalizzanti. Tra cui spiccano isoflavoni da iris, in grado di contrastare la secchezza della cute e normalizzare la produzione di sebo, prevenendo la caduta dei capelli. Se poi l'estratto di corteccia di pino marittimo ha effetti benefici sul microcircolo, l'acido malico favorisce il rinnovamento cellulare.

Sos e integratori

Nelle fasi acute (o croniche) del fenomeno, serve anche un trattamento urto come **Dropcomplex**, che previene e combatte le alterazioni del cuoio capelluto responsabili della caduta dei capelli. Può essere utilizzato in salone con microionoforesi, o applicato manualmente, goccia a goccia, massaggiando fino a completo assorbimento. Grazie a una sinergia di attivi mirati agisce, infatti, sulle principali cause dell'alopecia: microcircolazione difficile, atrofia del follicolo pilifero e rallentamento metabolico. In più riduce la secrezione sebacea, incrementa il volume dei capelli, stimolandone la ricrescita. È arricchito con concentrato di salvia, dermopurificante e antiossidante. Indebolimento e caduta dei capelli vanno affrontati anche dall'interno. Perfetti bointegratori come **Hair Care Man** e **Hair Care Woman**. Il primo è un'innovativa sinergia di sostanze naturali (ortica, zucca, serenoa, yam selvatico, resveratrolo) particolarmente indicata per intervenire sulle anomalie del cuoio capelluto, prevenendo i problemi di caduta. Stesso obiettivo per il secondo, che punta su un mix di ingredienti a marcata attività mineralizzante e antiossidante, tra cui ortica, luppolo, equisetto, trifoglio rosso e resveratrolo.

ITEST

Per dimostrare l'efficacia della linea Anticaduta per il trattamento dell'alopecia androgenetica e/o telogen effluvium maschile e femminile, sono stati sottoposti a test 4 prodotti: **Clean Power Man e Woman, Sensitive & Delicate Shampoo e Drop Complex**. Con risultati decisamente positivi. La gravità del fenomeno diminuisce del 56, 2% dopo 6 mesi di trattamento e non sembra alterare la densità capillare, contrastando la naturale progressione della calvizie. Inoltre, i prodotti sono ben tollerati da tutti i soggetti del campione.

THE TESTS

To demonstrate the effectiveness of the anti-hair loss line for treating androgenetic alopecia and/or male and female telogen effluvium, 4 products were tested: **Clean Power Man and Woman, Sensitive & Delicate Shampoo and Drop Complex**. The results were decidedly positive. The severity of the phenomenon decreased by 56. 2% after 6 months of treatment and did not seem to alter hair density, fighting the natural progression of baldness. In addition, the products were well tolerated by all individuals who participated in the test.

hair loss? not any more

*Here we are again. During fall each year, we are harassed by hair loss. The culprit is the stress to which we subjected hair during the hottest months, often exposing it without protection to UV rays, chlorine and salt water. But there is another reason that explains the increase of this phenomenon. During summer, most of our hair shafts complete their life cycle, as they were stimulated by the long days of light and sun. Therefore, it is normal that the telogen (final) phase, which precedes hair loss, starts in October. This means there is nothing to worry about: this is mainly a physiological process. But, it should not be underestimated. It is better to use a synergy of ad hoc treatments, such as those from Intégrée's **Hair Care Anti-hair loss line**. Here are the details.*

The preparatory phases

*It starts with **Dropcontrol**. Ideal for reinforcing devitalised and thin hair, preventing its loss, this skin-stimulating and vasoactivating cataplasm contains a mix of precious essential oils: eucalyptus (energising), silver fir (purifying), sage (rebalances the scalp), ginger (stimulates circulation) and pygeum (anti-hair loss). Then, there are two pre-shampoos, for him and for her. Created for rebalancing the male scalp, **Clean Power Man** regulates the secretion of sebum, which also often has an influence on hair loss. It also contains a pool of natural skin-protective and stimulating substances, including taurine (a detoxifying and skin regenerating amino acid), green tea extract (antioxidant), polyphenols and malic acid (in addition to controlling the sebaceous gland, it hydrates and accelerates cellular renewal). **Clean Power Woman** is a pre-shampoo that restores the balance of the female scalp, thanks to a mix of natural active substances with stimulating, antiradicalic and sebum-normalising properties. These include iris isoflavonols, which fight excessive skin dryness and normalise sebum production, preventing hair loss. If the maritime pine bark extract has beneficial effects on the microcirculation, malic acid promotes cellular renewal.*

SOS and supplements

*During the acute (or chronic) phases of the phenomenon, also a shock treatment is needed such as **Dropcomplex**, which prevents and fights the scalp alterations responsible for hair loss. It can be used at the salon with microionophoresis or applied manually, drop by drop, massing it in until completely absorbed. Thanks to a synergy of targeted active substances, it acts on the main causes of alopecia: poor microcirculation, atrophy of the hair follicle and metabolic slowdown. It also reduces sebaceous secretion, increases hair volume and stimulates regrowth. It is enriched with a sage concentrate, skin-purifying and antioxidant. Weakening hair and hair loss must also be dealt with from inside. The **Hair Care Man** and **Hair Care Woman** biosupplements are perfect. The first is an innovative synergy of natural substances (nettle, pumpkin, saw palmetto, wild yam, resveratrolo) that is particularly suitable for scalp anomalies and for preventing hair loss problems. The goal for the second product is the same, which relies on a mix of ingredients with remarkable mineralising and antioxidant properties, including nettle, hop, equisetum, red clover and resveratrolo.*



nuove tecnologie

Vincenzo Santangelo
Responsabile Sviluppo Nuove Tecnologie Intégrée

Intégrée New Technologies Development Manager



via i peli *con la luce*

Una sorta di 'ombra' su gambe, braccia e ascelle che infastidisce donne e uomini. Responsabile la peluria in eccesso. Per eliminarla in modo sicuro ed efficace, perfetta un'apparecchiatura hi-tech come Overlight

Quando creme, cerette e rasoio non bastano più, non resta che risolvere il problema dei peli... alla radice.

Puntando sull'epilazione con la luce pulsata (Intense Pulsed Light). Non è certo un metodo nuovo nell'ambito dell'estetica professionale. Le prime apparecchiature sono infatti comparse sul mercato nel 1995. Ma non erano affatto esenti da insuccessi o effetti collaterali. Per offrire certezze in questo settore, l'Equipe Tecnica Intégrée propone oggi **Overlight**, un'apparecchiatura a luce pulsata. Sicura ed efficace, vanta un altissimo livello tecnologico, frutto di un lungo lavoro di ricerca, sperimentazione e collaudati protocolli di trattamento, effettuati da enti di verifica governativi e cliniche universitarie.



Si addice a tutte le pelli

Questa tecnica si basa sul principio della 'fototermolisi selettiva': il raggio luminoso viene fortemente assorbito dalla melanina del pelo, così il fusto si scalda e per trasmissione termica si ottiene la coagulazione delle strutture riproduttive del follicolo. Che, insieme al pelo viene danneggiato, interrompendo il ciclo di ricrescita. Grazie a Overlight, dunque, il sogno di risolvere in modo progressivamente definitivo il problema dei peli in eccesso si trasforma in realtà. La sua 'carezza luminosa' può essere indirizzata su ogni parte del corpo, comprese le più delicate, e su soggetti con qualsiasi tipo di carnagione. La seduta è rapida e indolore: quando il pelo viene raggiunto dalla luce pulsata, si avverte solo una leggera sensazione di calore. Sono mediamente necessarie 5/7 sedute, a cadenza mensile, per una scomparsa a lunga durata dell'80% dei peli dalla zona trattata. Overlight si differenzia nettamente dalle apparecchiature sul mercato, perchè offre la migliore tecnologia a luce pulsata che, oltre a garantire prestazioni stabili, grazie a un sistema di raffreddamento del manipolo a circolazione d'acqua, permette di variare la lunghezza d'onda adattandola alle diverse applicazioni. Tra gli altri plus, consente poi di regolare la durata del flash in fun-



zione del target e del fototipo cutaneo: basta impostarne numero, intensità e durata, in base al grado di abbronzatura e alle caratteristiche del pelo.

away with hair using light

*When creams, waxing and shaving are no longer enough, the only thing you can do to solve a hair problem is to go...to the root. Betting on intense pulsed light depilation. It is certainly not a new method in professional aesthetics. In fact, the first devices appeared on the market in 1995. But they were not free from failures and side effects. To offer more certainty in this area, today, the Intégrée Technical Team offers **Overlight**, a pulsed light device. Safe and effective, this high-tech device is the result of long research and experimentation and tested treatment protocols, carried out by governmental testing institutes and university clinics.*

It suits all skin types

This technique is based on the principal of 'selective photothermolysis': the light ray is strongly absorbed by the hair's melanin, causing the shaft to heat up. Due to heat transmission, the reproductive structure of the follicle is coagulated. Which, together with the damaged hair, interrupts the regrowth cycle. Thanks to Overlight, the dream of solving the problem of excessive hair in a progressively definitive manner can become reality. Its 'luminous caress' can be directed anywhere on the body, including the more delicate areas, and on individuals with any skin type. The session is quick and painless: when the pulsed light rea-

ches the hair, you only feel a slight sensation of heat. Five to seven monthly sessions are necessary on average for a long-term disappearance of 80% of the hair in the treated area. Overlight is clearly different from other devices on the market, as it offers the best pulsed light technology that not only guarantees stable performance, but thanks to the water circulation system that cools the handles, it is possible to change the wave length, adapting it to different applications. Another benefit is the possibility to adjust the flash duration based upon the target and skin phototype: just set the number, intensity and duration, based upon the degree of tanning and hair characteristics.

trattamento in primo piano

mani giovani



Giuliana Arras
Direttrice Metodologica Intégrée
Intégrée Methodology Director

La carta d'identità di una donna? Non è il viso, come si potrebbe rispondere d'impulso. Oggetto di cure quotidiane e trattamenti estetici, spesso dimostra un'età molto più giovane di quella anagrafica. Sono piuttosto le mani a rivelare in modo impietoso l'invecchiamento. Con l'avanzare degli anni, diminuisce lo spessore del pannicolo adiposo sottocutaneo, già naturalmente scarso in questa parte del corpo. E in superficie affiorano tendini e vasi sanguigni, sempre più visibili, mentre la pelle si assottiglia, diventa secca, atrofica e costellata da macchie brune. Come se non bastasse, le mani subiscono continue aggressioni da parte degli agenti ambientali, acqua, detersivi, polveri e soprattutto freddo. Che, a causa della vasocostrizione, fa diminuire l'afflusso sanguigno alle estremità, diminuendo l'ossigenazione e rallentando il metabolismo. A risentirne è il naturale film lipidico, la "barriera" fisiologica che protegge l'epidermide. Così le mani si screpolano e diventano 'ruvide'. Per prendersene cura anche nella stagione più ostile i Centri Intégrée propongono un trattamento urto che coccola e idrata in profondità i tessuti. Ecco, in 6 step.

young hands

What is a woman's identity card? It is not her face, which might be your immediate response. With daily care and aesthetic treatments, it often makes you look younger than you really are. Instead, it is your hands that mercilessly give away your age. As years pass, the thickness of the subcutaneous adipose panniculus decreases, which is already naturally thin in that part of your body. On the surface, tendons and blood vessels emerge and become more visible, whereas skin becomes thinner, dry, atrophic and dotted with brown spots. If it weren't enough, hands are continuously subjected to environmental agents, water, detergents, dust and above all, the cold. The cold causes the veins to constrict, which decreases blood flow to the extremities, decreasing oxygenation and slowing down the metabolism. As a result, the natural lipidic film, the physiological "barrier" that protects the skin, suffers. This makes hands chapped and become 'rough'. To take care of them even during the most hostile season, Intégrée Centres propose a shock treatment that pampers the tissues, hydrating them deep down. Here it is, in 6 steps.

trattamento in 6 step



1°

DETERSIONE

La seduta inizia distribuendo, sulla superficie delle mani, una piccola quantità di **Aloe**, latte detergente idratante antiradicali liberi. Basta un breve massaggio per rimuovere le impurità e preparare la pelle alle fasi successive.

CLEANSING

*The treatment starts by spreading a small quantity of **Aloe**, an anti free radical, moisturising cleansing milk, over your hands. A brief massage is enough to remove impurities and prepare the skin for the next steps.*



2°



PEELING

Per un'azione esfoliante efficace ma rispettosa della pelle, si applica un mix costituito dal latte peeling viso **Live in Face** e dal concentrato vegetale per peeling **Agrumaria**. Dopo pochi minuti di posa, si friziona leggermente per facilitare la rimozione delle cellule morte.

PEELING

*For an effective exfoliating action that respects your skin, a mix of the face peeling milk **Live in Face** and the peeling vegetable concentrate **Agrumaria** is applied. After leaving it on for a few minutes, your hands are rubbed slightly to help remove the dead cells.*

3°

RIEQUILIBRIO

È il momento di stendere come impacco l'idrocomplesso dermoacidificante **Bioacid**, che si lascia in posa 5 minuti. In questo modo si riequilibra il pH cutaneo, rendendo la pelle più ricettiva.

REBALANCING

*Now is the moment for applying the dermoacidifying **Bioacid** hydrocomplex as a compress, which is left on for 5 minutes. This rebalances the cutaneous pH level, making skin more receptive.*



4°



NUTRIMENTO E PROTEZIONE

Si applicano alcune gocce di **Nydrosel**, ultraconcentrato di idratazione profonda: potenzia l'efficacia di **Endorose**, crema restitutiva per pelli delicate, che si fa assorbire con leggeri movimenti di sfioramento.

NOURISHMENT AND PROTECTION

*A few drops of **Nydrosel** are applied, which provides deep-down ultra-concentrated hydration: it enhances the effectiveness of **Endorose**, a restoring cream for delicate skin, which the aesthetician helps be absorbed through soft movements.*

5°

MASCHERA AD HOC

A seconda delle condizioni dell'epidermide, l'estetista può optare per la maschera idratante nutriente **Nydro Mask** o quella lenitiva pelli delicate **Sensi Mask**. Entrambe vanno lasciate in posa per 10 o 15 minuti.

AD HOC MASK

*Depending on the skin's condition, the aesthetician may use the nourishing, moisturising **Nydro Mask** or the soothing **Sensi Mask** for sensitive skin. Both should be left on for 10 or 15 minutes.*



6°



FINISH IDRATANTE

Il trattamento termina con la crema idratante ed ecoprotettiva **Ecoderm Hand**, una ricca emulsione a base di aloe, camomilla e burro di karité, in grado di creare uno 'scudo' alla disidratazione e ripristinare il film lipidico.

MOISTURISING FINISH

*The treatment is completed with a moisturising and eco-protective cream **Ecoderm Hand**, a rich emulsion with an aloe, chamomile and shea butter base that creates a shield against dehydration and restores the lipidic film.*





Lara Reggiani

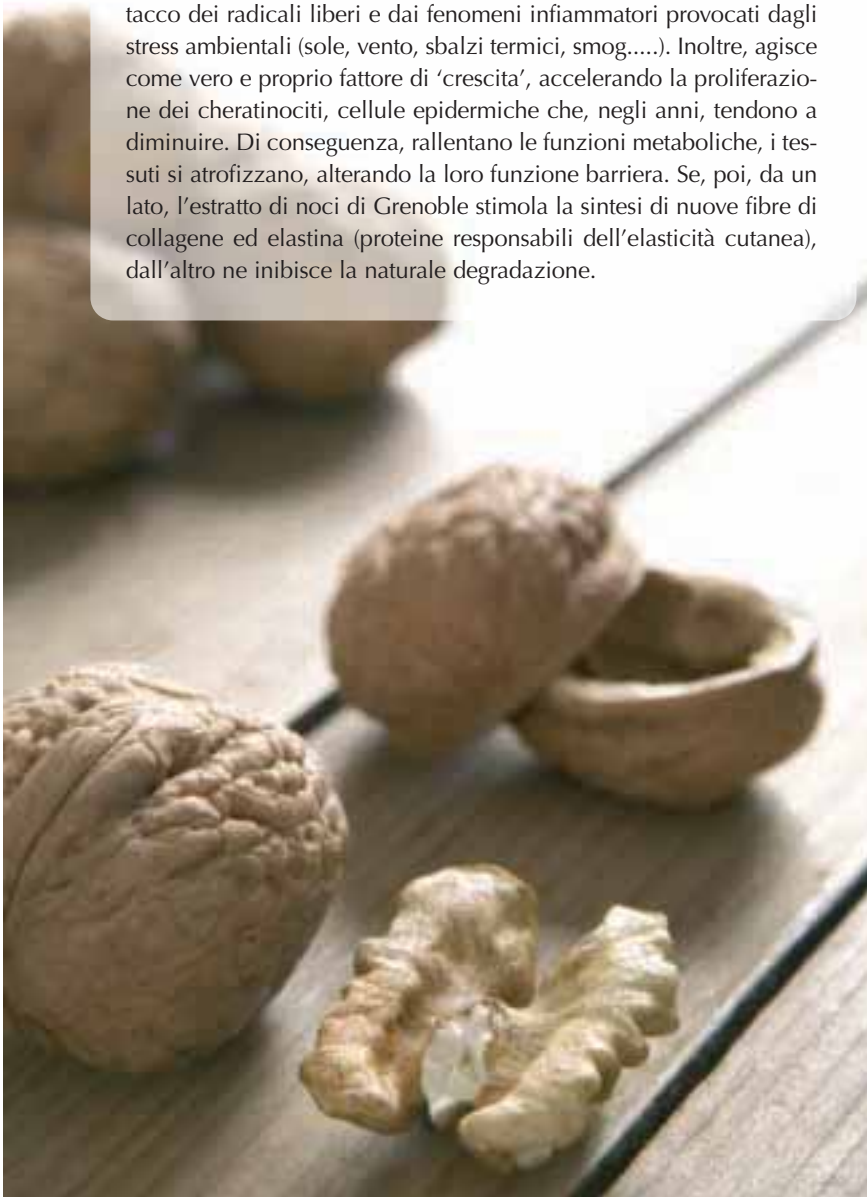
Direttrice dei Laboratori di Ricerca Intégrée

Director of the Research Laboratories Intégrée

Gradevoli al palato, contengono un'elevata quantità di proteine, oligoelementi e polifenoli. E già ai tempi degli antichi Romani, venivano largamente utilizzate per lenire i sintomi di influenze, eczemi, blefariti e attacchi di indigestione. Sono le noci di Grenoble, cittadina francese situata sulle Alpi, nota come località turistica e resa celebre per aver ospitato i giochi olimpici invernali del 1968. Nascono da un albero molto longevo, in grado di sopravvivere fino a 400 anni. Non a caso. Perché queste noci dal guscio scuro aiutano a contrastare l'invecchiamento cutaneo.

Una sferzata di energia

È, dunque, sulla base di questa scoperta che i Laboratori di Ricerca Intégrée hanno messo a punto uno speciale estratto di noci di Grenoble, particolarmente ricco di acido fitico, polifenoli, proteine, sali minerali e vitamine. Inserito in formulazioni antiage, previene la formazione di nuove rughe, riduce quelle preesistenti e mantiene inalterate le proprietà biomeccaniche della pelle, che risulta più tonica e resistente. Lo confermano test in vitro e in vivo, che hanno dimostrato le performance di questa sostanza. Protegge le cellule dall'attacco dei radicali liberi e dai fenomeni infiammatori provocati dagli stress ambientali (sole, vento, sbalzi termici, smog.....). Inoltre, agisce come vero e proprio fattore di 'crescita', accelerando la proliferazione dei cheratinociti, cellule epidermiche che, negli anni, tendono a diminuire. Di conseguenza, rallentano le funzioni metaboliche, i tessuti si atrofizzano, alterando la loro funzione barriera. Se, poi, da un lato, l'estratto di noci di Grenoble stimola la sintesi di nuove fibre di collagene ed elastina (proteine responsabili dell'elasticità cutanea), dall'altro ne inibisce la naturale degradazione.



in laboratorio

noce

“anti-tempo”

Ingrediente di gustose ricette e preziosa alleata nella cura di molti disturbi, ha rivelato, di recente, spiccate proprietà antiossidanti. L'importante è che sia di Grenoble!

“anti-time” walnut

Pleasing to the palate, they contain a high quantity of proteins, trace elements and polyphenols. Already in antique Roman times, they were widely used to soothe symptoms of the flu, eczema, blepharitis, and attacks of indigestion. They are walnuts from Grenoble, a French city located in the Alps that is known as a tourist town and made famous for having hosted the Winter Olympics in 1968. They grow on a longevous tree that is able to live for up to 400 years. Not just by chance. These dark-shelled walnuts help fight cutaneous aging.

A burst of energy

Based on this discovery, the Intégrée Research Laboratories have prepared a special extract of Grenoble walnuts that is particularly rich in phytic acid, polyphenols, proteins, mineral salts and vitamins. Included in antiage formulations, it prevents the formation of new wrinkles, reduces the existing ones and keeps the biomechanical properties of the skin unaltered, making it appear more toned and resistant. This has been confirmed by in vitro and in vivo tests, which have demonstrated this substance's performance. It protects cells from attacks by free radicals and inflammation caused by environmental stress (sun, wind, sudden temperature changes, smog). It also acts as true “growth” factor by accelerating the proliferation of keratinocytes, epidermal cells that, over the years, tend to diminish, with a slowdown in metabolic functions. This leads to tissue atrophy and changes to their barrier function. If, on the one hand, Grenoble walnut extract stimulates the synthesis of new collagen fibres and elastin (proteins responsible for skin elasticity), on the other, it inhibits natural degradation.

tutti in rete!

Decisamente positivi i primi bilanci del portale Intégrée. Dimostra una crescente visibilità, a vantaggio dei clienti, che hanno aderito all'invito di creare un proprio sito

P rime riflessioni dopo alcuni mesi di attività sul web. I dati raccolti ci entusiasmano per la crescita ottenuta e ci consentono di essere ottimisti riguardo un ulteriore incremento di visibilità su internet del portale Intégrée. E di riflesso per i siti delle clienti, che hanno aderito all'invito di attivare un proprio sito. Il restyling e la riorganizzazione dei contenuti 'still in progress' ha suscitato, fin dal primo momento, uno spiccato interesse per ogni settore di attività Intégrée. Dalla sezione *apparecchiature* (4.686 accessi) a quella *prodotti* (4.657), dalla pagina *business opportunities* dedicata agli operatori del settore dell'estetica (3.093) a quella *cerca il centro più vicino* (2.772). La media delle pagine viste (7,9) rivela che il navigatore è una persona sinceramente interessata ai contenuti, al punto di restare nel sito Intégrée quasi 4 minuti consecutivi (3 e 59 per l'esattezza) prima di abbandonarlo. Magari proprio per indirizzarsi verso quello di un centro Recommended!

Alcuni dati

Case history

www.centroesteticoayurveda.com

(Dati visite dal 14 aprile al 29 settembre 2008 registrate con Google Analytics):

- 708 visitatori di cui:
 - + 401,00 (56,64%) per accesso diretto
 - Sannicandro Di Bari 163
 - Carbonara Di Bari 117
 - Casamassima 94
 - Bari 46
 - Gioia del Colle 12
 - Santeramo in Colle 4
 - Altamura 2
 - + 234,00 (31,64%) provenienti da altri siti tra cui: 194 da Linea verde online sito www.integree.it
 - + 83,00 (11,72%) motori di ricerca.
- Media pagine viste per visitatore: 5,71
Pagine più viste: promozioni, apparecchiature, contatti, gallery.

Su Internet ti cercano, fatti trovare:

- Per capire l'importanza di Internet basta pensare che circa 9 milioni di donne* in Italia usano Internet ogni giorno e che la metà di loro orienta consumi e scelte proprio grazie a questo canale.
- Cosa rende la rete così interessante per queste persone? È facile rispondere: permette di soddisfare le esigenze degli utenti in tempo reale, sempre. La sua diffusione è in continua crescita e il numero delle donne 'naviganti' è superiore a quello degli uomini.
- Avere un proprio sito consente di veicolare comunicazioni, promozioni, offerte e farsi conoscere.

*Dati Censis dicembre 2007.

everyone on the internet!

Initial thoughts after a few months of activity on the internet. The data we collected make us enthusiastic about the growth we obtained and help us be optimistic about an additional increase in internet visibility of Integree's portal. This also applies to the sites of our customers who accepted our invitation to create their own website. The restyling and the reorganisation of the 'still in progress' contents immediately created greater interest in all areas of Integree's activities. From the machines (4,686 hits) section to the one concerning products (4,657), from the business opportunities page dedicated to aesthetic professionals (3,093) to Find the centre nearest to you (2,772). The average number of visited pages (7.9) shows that the visitors are sincerely interested in the contents and navigate the Integree site for almost 4 consecutive minutes (3 min and 59 sec to be exact) before exiting. Perhaps to go straight to a website of a Recommended centre!

Some data

Case history

www.centroesteticoayurveda.com

(Visit data from 14 April to 29 September 2008 registered with Google Analytics):

- 708 visitors of which:
 - + 401.00 (56.64%) via direct access
 - Sannicandro Di Bari 163
 - Carbonara Di Bari 117
 - Casamassima 94

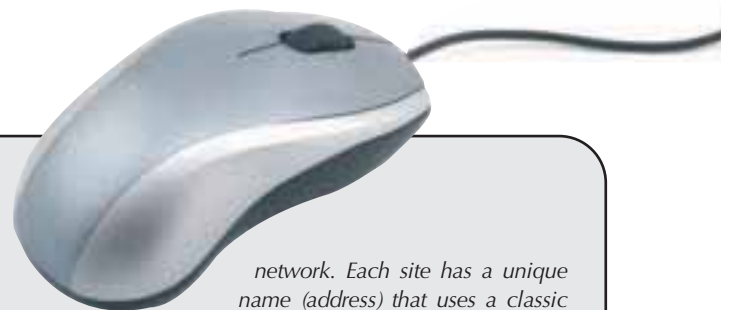
- Bari 46
- Gioia del Colle 12
- Santeramo in Colle 4
- Altamura 2

+ 234.00 (31.64%) originating from other sites including: 194 originating from the Green line online - site www.integree.it + 83.00 (11.72%) from a research engine.
Average pages viewed per visitor: 5.71
Most visited pages: promotions, machines, contacts, gallery.

They are looking for you on the internet, help them find you:

- To understand the importance of internet just think of the approx. 9 million women* in Italy who use the internet every day, and that half of them orient their consumptions and selections due to this channel.
- What makes the internet so interesting for these people? This is easy to answer: it makes it possible to meet the needs of the users in real time, always. Its diffusion is in continuous growth and there are more women who "surf" the web than men.
- Having your own website makes it possible to transmit information, promotions and offers and make yourself known.

*Data collected by Censis December 2007.



Glossario • Glossary

Per saperne di più e orientarsi meglio

- **Internet o web** è una rete di computer interconnessi che consente di accedere a informazioni condivise sotto forma di contenuti multimediali (immagini, testi, audio e video).
- **Sito Internet** è un insieme di contenuti organizzati in pagine visibile in rete. Un sito ha un nome univoco (detto indirizzo), che presenta la classica struttura: www. nomeelsito. estensione (estensione.com, .it, .net ecc...).
- **Motore di ricerca** Poiché sul web sono pubblicati miliardi di siti Internet e non sempre se ne conosce l'indirizzo, si è reso necessario creare un motore di ricerca, in cui inserire una parola o una frase per ottenere un elenco degli indirizzi che la contengono.
- **Keyword** (parola chiave) è una qualsiasi parola o frase di interesse (come, per esempio, crema, appa-

recchiature per centri estetici, cellulite...)

- **Posizionamento** Il risultato prodotto da un motore di ricerca è un elenco (spesso lunghissimo) di siti che trattano l'argomento ricercato, proprio come un indice. I risultati non vengono mostrati per ordine alfabetico, ma in base a serie di fattori. Averne uno proprio consente di comparire nell'elenco, ottenendo un maggior numero di visite e contatti, se si è tra le prime voci.

To learn more and better orient yourself

- **Internet or web** is a network of interconnected computers that makes it possible to access information, which is shared in the form of multimedia content (images, text, audio and video).
- **Internet site** is a set of contents organised in pages that can be seen on the

network. Each site has a unique name (address) that uses a classic structure: www. nameofsite. extension (extension.com, .it, .net etc...).

- **Search engine** As billions of internet sites are published on the web and you do not always know the address, it became necessary to create a research engine where you can enter a word or phrase in order to receive a list of addresses that contain it.
- **Keyword** this is any word or phrase of interest (such as, for example, cream, aesthetic centre equipment, cellulite...)
- **Positioning** the result produced by a search engine is a long (often very long) list of internet sites that address the topic searched for; just like an index. Results are not displayed in alphabetical order, but based on a series of factors. Having one of your own of them makes it possible to appear on the list and obtain a greater number of visits and contacts, if you are among the first on the list.

il mondo visto *dall'alto*

Décolleté
e sandali. In pelle,
vernice o raso.
Rosse, grigie, viola,
bianche, nere
o marroni.
L'importante
è che sveltino
su zeppe e stilette
da capogiro.
Per una seduzione
in punta di... tacco



1



2



3



4



5



6



7



8



9



10



11



12

1) Décolletée in pelle arancione con dettagli in vernice nera e fiocco in velluto. **Café Noir** (€ 95). 2) Sandalo in satin nero con plateau, cinturino e tacco 'scultura' revolver. Cruise **Chanel** (€ 1.150). 3) Décolletée in vernice nera con zeppa in legno. **D'Ambra** (€ 180). 4) Décolletée in vernice nera con profili in suède, macro-plateau e cinturino alla caviglia. **Guess** (€ 170). 5) Décolletée in tessuto impermeabile rosso fuoco con zeppa, cinturino alla caviglia e applicazione in plastica. **Janet Sport** (€ 130). 6) In pelle nera con cinturino alla caviglia, tacco a contrasto e plateau. **Vicini** (€ 365). 7) Scarpe in pelle scamosciata con tacco scultura in plexiglass e plateau. **Jil Sander** (prezzo su richiesta). 8) Vernice viola con tacco alto e plateau. **Liu Jo** (€ 195). 9) In raso color cipria con macro-plateau. **Louis Vuitton** (€ 2.200). 10) Décolletée in vernice marrone e nera con macro-plateau interno. **Moschino** (€ 478). 11) In vernice con plateau, tacco alto e punta squadrata. **Paco Gil** (€ 215). 12) Zeppa in suède marrone con profilo in vernice tono su tono e piccolo fiocchetto. **Primadonna** (€ 69).

1) Orange leather pumps with details in black patent leather and a velvet bow. **Café Noir** (€ 95). 2) Black satin platform sandal, strap and 'sculptured' revolver heel. **Cruise Chanel** (€ 1,150). 3) Black patent leather pumps with a wooden wedge. **D'Ambra** (€ 180). 4) Black patent leather pumps with suede contours, macro-platform and ankle strap. **Guess** (€ 170). 5) Fire red waterproof fabric pumps with wedge, ankle strap and plastic appliqué. **Janet Sport** (€ 130). 6) Black leather with ankle strap, contrasting heel and platform. **Vicini** (€ 365). 7) Suede shoe with sculptured Plexiglas heel and platform. **Jil Sander** (price on request). 8) Violet patent leather with high heel and platform. **Liu Jo** (€ 195). 9) Powder coloured satin with macro-platform. **Louis Vuitton** (€ 2,200). 10) Pumps in black and brown patent leather with inner macro-platform. **Moschino** (€ 478). 11) Patent leather with platform, high heel and square toe. **Paco Gil** (€ 215). 12) Brown suede wedge with patent leather contour, tone-on-tone and small bow. **Primadonna** (€ 69).



Latte, caffè, yogurt, biscotti e marmellata. Sono alcuni degli alimenti basic per iniziare la giornata con una sferzata di energia. Concessi anche piccoli peccati di gola: c'è tutto il tempo per smaltirli. Perché non approfittarne?

il bello della colazione

S

ono in molti a consumare la prima colazione in modo rapido e distratto.

Complici la fretta o la scarsa voglia di sedersi a tavola. Un caffè e via, al massimo qualche biscotto sgranocchiato al volo, lanciando occhiate furtive e ansiose verso l'orologio. Niente di più sbagliato. Perché un breakfast corretto ed equilibrato aiuta a cominciare bene la giornata ed è il presupposto di una corretta alimentazione. Per gli adulti e soprattutto i bambini, che hanno bisogno di fare il pieno di energia prima dell'impegno scolastico. L'importante è che non sia monotono e ripetitivo, ma goduto con calma, anche per stimolare quell'appetito fisiologico che magari non c'è, appena si mettono i piedi giù dal letto. Ma compare ben presto. Un incentivo in più, che invoglia a vivere la prima colazione come un piacevole rito? È il momento ideale per concedersi un piccolo "peccato di gola", che gratifica e fa sembrare

più dolce la giornata. È stato, infatti, dimostrato che l'organismo trasforma rapidamente in energia i carboidrati assunti con questo primo pasto, prevenendo così l'accumulo di grassi. Ecco perché l'apporto calorico della colazione dovrebbe equivalere al 25% di quello quotidiano.

Sì a latte e confetture, attenzione al burro

La scelta degli alimenti dipende dai gusti personali. Anche se restano alcuni irrinunciabili must. A cominciare dal latte, un alimento completo, ricco di calcio, proteine, zuccheri, minerali e vitamine: quello intero contiene il 3,4% di grassi, parzialmente scremato l'1,8%, totalmente solo lo 0,3%. Altrettanto indispensabile lo yogurt che vanta, a

sua volta, calcio, proteine di buona qualità e vitamine A e B2. Meglio i prodotti da forno (biscotti, fette biscottate...) dei dolci di pasticceria, perché sono preparati con ingredienti semplici (uova, latte e grassi vegetali), e abbondano di carboidrati, che forniscono un grande apporto di energia immediatamente utilizzabile. Lo stesso si può dire delle marmellate, in cui gli zuccheri (il 55%) si mescolano a una piccola quantità di sali minerali. Da non confondere con le confetture che, per legge, devono essere fatte con almeno il 35% della polpa di uno o più frutti (contro il 25% delle prime). Il burro va, invece, consumato con moderazione, perché ha un'altissima percentuale di grassi, pari a circa l'80%.



the good about breakfast

Many people eat breakfast in a hurried and rapid manner. This is due to being in a rush or the lack of desire to sit down at the table. A coffee on the run, maybe a few biscuits too, while you are stealing an anxious glance at your watch. This could not be more wrong. A correct and balanced breakfast helps you start your day out right and is a prerequisite for a correct diet. For adults and above all for children, who need to be full of energy before going to school. What is important is that it is not monotonous and repetitive, but enjoyed peacefully. This stimulates the physiological appetite that maybe hasn't shown up yet just after you have gotten out of bed, but will arrive soon. Do you need another incentive that will entice you to experience your breakfast as a pleasant ritual? It is the perfect moment for yielding to a small "indulgence", which is gratifying and makes your day seem sweeter. In fact, it has been demonstrated that your body transforms the carbohydrates eaten at breakfast quickly, which prevents fat from accumulating. This is why breakfast should represent 25% of our daily caloric intake.

**Yes to milk and jam,
be careful of the butter**

Your choice of food depends on your



personal tastes. Even if there are some 'must have' items. Starting with milk, which is a complete food rich in calcium, protein, sugars, minerals and vitamins: whole milk contains 3.4% fat, semi-skimmed milk contains 1.8%, and skimmed milk only 0.3%. Just as indispensable, yogurt, which in turn boasts of calcium, high quality protein and vitamins A and B2. Better still are bakery items (biscuits, crisp toasts...) than pastries, because they are prepared with simple ingredients (eggs, milk, and vegetable fats) and are rich in carbohydrates, which provide a large amount of energy that can be used immediately. The same can be said for marmalades, whose sugars (55%) are mixed with a small amount of mineral salts. This should not be confused with jams that, by law, must be made with at least 35% of one or more types of fruit pulp (in comparison to 25% for marmalade). Butter should instead be consumed with moderation, because it has a high percentage of fat, equal to approx. 80%.



spinning, che passione!

Coinvolge tutti i muscoli, migliora la capacità cardio-vascolare, favorendo il consumo di calorie. Faticoso ma divertente, l'allenamento si snoda attraverso un percorso virtuale. Basta l'apposita bike e poi via!



Ideato dal personal trainer americano Johnny Goldberg e importato in Europa nel 1996, nasce come preparazione in luoghi chiusi per il ciclismo su strada (indoor cycling). È lo spinning, attività aerobica su un'apposita bicicletta stazionaria, 'stationary bike'. Adatto per tutte le età, ai principianti e agli atleti di livello, può essere praticato anche nei mesi invernali, senza la monotonia e la demotivazione delle cyclette tradi-

zionali. Non a caso, dunque, è tra le discipline sportive che, negli ultimi anni, hanno incontrato maggior successo in palestre e centri fitness.

Il viaggio è virtuale, la bike... vera

La lezione, che dura circa un'ora, si svolge appunto in gruppo, sotto la guida di un istruttore che impartisce i ritmi di pedalata a ritmo di musica. Obiettivo: condurre il ciclista attraverso un viaggio virtuale (con immaginarie variazioni del percorso fatto

di salite, discese, buche e pianure), dove concentrazione e coinvolgimento dovrebbero prevalere sulla fatica fisica, producendo un ottimo allenamento aerobico e un notevole dispendio calorico (pari a circa 540 Kcal/h). Ai vantaggi fisici - resistenza e tonificazione muscolare, efficienza cardiocircolatoria e respiratoria - si aggiungono quelli psichici. Chi lo pratica affina, infatti, le sue capacità volitive ed emozionali. Come si diceva, la bike usata per lo spinning



non è una semplice cyclette da casa, talvolta dotata di un display digitale, ma si distingue per le sue caratteristiche. Possiede un telaio molto robusto e regolabile a tutte le altezze e morfologie, che resiste a un alto grado di sollecitazioni meccaniche e usura al sudore.

Il manubrio è studiato per consentire il corretto appoggio delle mani a tutte le andature, senza provocare vizi di postura durante la pedalata, mentre il sistema di regolazione della resistenza è 'micrometrico', in grado, cioè, di adattarsi a ogni tipo di fitness.

spinning, what a passion!

It was created by the American personal trainer Johnny Goldberg and imported to Europe in 1996. It was originally used to train indoors (indoor cycling) for road cycling. It is spinning, an aerobic activity on a specific stationary bike. It is suitable for all ages, from beginners to serious athletes and can be done also in winter, without the monotony and demotivation of traditional stationary bikes. It is therefore not by chance that this sport has become extremely popular over the past few years in gyms and fitness centres.

The trip is virtual, the bike...real

The lesson, which lasts about one hour, is done in a group under the guidance of an instructor, who sets the pedalling rhythm to music. The goal: lead the cyclist on a virtual trip (with imaginary variations in the road, uphill, downhill, holes and flat sections), where concentration and involvement should predominate over physical fatigue, producing an optimal aerobic exercise and considerable caloric expenditure (equal to approx. 540 Kcal/h). In addition to the physical benefits- muscle resistance and toning, cardiocirculatory and respiratory efficiency - there are also the psychic ones. People who practice this sport improve their volitional and emotional capacities. As mentioned, a spinning bike is not a simple stationary bike that is used at home, at times equipped with a digital display. This bike is distinguished by its characteristics. It has a very robust frame and can be adjusted to suit all heights and body structures. It can support a high degree of mechanical stress and wear due to perspiration. Its handles have been designed to promote proper hand placement at all speeds, without causing posture defects while pedalling. The resistance regulation system is "micrometric", which means it can adapt to all fitness types.

Da poco inaugurato a Rimini, il Centro-pilota Palazzo Ben Essere Spa & Beauty Intégrée ricalca metodi e filosofia della famosa realtà da cui prende il nome. Lusinghieri i primi bilanci

urban spa

Federico Fellini stenterebbe a crederlo. La Rimini che ha fatto da sfondo - tra l'onirico e il casereccio - a molti suoi film sembra essere destinata a nuove iconografie, ben più avveniristiche. Ben due chilometri di costa della cittadina balneare a lui tanto cara si trasformeranno in una Dubai d'Occidente. A firmarla saranno studi di architettura tra i più importanti al mondo, come quelli di Jean Nouvel e Julien de Smedt. È stato indetto, infatti, un bando di gara per la riqualificazione dell'intera area e la parola d'ordine sarà lusso estremo. Come Dubai, meglio di Dubai. Aree verdi e un albergo che vuole essere un vero e proprio omaggio al regista di Amarcord. Ma, in attesa di quello che verrà, qualcuno ha già cambiato il presente. Avviando, nel giugno scorso, una splendida city beauty farm urbana a Marina Centro

nei pressi di Rimini, a due passi dal mare. "Si chiama Palazzo Ben Essere Spa e & Beauty Intégrée ed è un centro pilota, che ripropone metodiche e filosofia di Palazzo, a eccezione, naturalmente, del soggiorno e dell'alimentazione", spiega *Donatella Giannini*, direttrice della struttura. "L'obiettivo è quello di offrire a turisti, uomini d'affari di passaggio e residenti, una mezza giornata all'insegna del relax e della remise en forme".

Tra Oriente e Occidente

La nuova spa sorge all'interno di Palazzo Mareo, molto noto ai riminesi, perché è anche sede dello storico Caffè delle Rose, frequentato dai vip fin dagli anni '60. Interamente composto di vetrate, si eleva a fianco del mare. "Palazzo Ben Essere Spa & Beauty Intégrée è gestito da uno staff di 4 persone e si estende su una superficie di

circa 130 mq, con quattro cabine (per massaggio, idromassaggio, trattamenti viso) e due riservate alle attrezzature corpo", continua *Donatella Giannini*. "A cui si aggiunge uno spazio dedicato a Silhouwell e un ambiente per il check up, dove i nostri clienti cominciano il loro percorso beauty, mettendo a fuoco, con l'aiuto degli specialisti, inestetismi e problemi da risolvere. Infine, l'area benessere comprende un mini-percorso termale, completo di tiepidarium, bagno turco e lettino riscaldato". Anche *Miriam Gori*, direttrice tecnica del centro appare entusiasta dei risultati raggiunti. Nasce come estetista per poi specializzarsi in riflessologia e massaggi ayurvedici. "Sono molto felice di poter trasferire in questa nuova realtà le mie conoscenze, frutto di 25 anni di esperienza nel settore", dice. "Oltre ai classici linfodrenanti, pratichiamo, infatti,

massaggi orientali, hot stone e riflessologia, sempre più graditi dal pubblico. Allentano ansie e tensioni, migliorano l'equilibrio psico-fisico e il rapporto con la realtà esterna”.

Una clientela variegata

L'attenzione al benessere, che caratterizza una spa cittadina, dove le persone vogliono scaricare stress e stanchezza di una giornata di lavoro, non significa sottovalutare la remise en forme. “Disponiamo di tutti i macchinari e gli

endocosmetici più all'avanguardia, messi a disposizione da Intégrée per la bellezza del viso e il rimodellamento della silhouette. Dalla luce pulsata al fotoringiovanimento fino a Sweet Power. Da Criotron alla cavitazione di LLF alla pressoterapia e alla fotodepilazione”. A pochi mesi dall'apertura, è già possibile un primo bilancio, assai soddisfacente “La clientela del centro è formata da donne e uomini dai 30 ai 50 anni e più e di estrazione socio-culturale medio-alta”, conclude Miriam Gori.

“Le prime sono ancora più numerose dei secondi, che, però, guadagnano terreno a vista d'occhio! Attualmente il pubblico maschile è pari a circa il 35% del totale. Serviamo residenti, turisti di passaggio, ma anche business men, che alloggiano nei numerosi alberghi circostanti. Orario continuato e pacchetti giornalieri soddisfano le loro esigenze, mentre la clientela fissa mostra di gradire soprattutto i percorsi di dimagrimento, i trattamenti antiage per il viso e i massaggi rilassanti corpo”.



urban spa

Even Federico Fellini would have trouble believing it. The Rimini that was the setting - between dreamlike and unsophisticated - for many of his films seems to have been destined for new, more futuristic, iconographies. An area located about two kilometres from the coast of the sea-side town that was so loved by him is being transformed into a Dubai of the West. It will include work from the most important architecture studios from around the world, such as those of Jean Nouvel and Julien de Smedt. In fact, a tender announcement has been called for the requalification of the entire area, whose slogan shall be extreme luxury. Like Dubai, better than Dubai. Green areas and a hotel that intends to be a real and true homage to the director of Amarcord. But, while waiting for what will happen, someone has already made some changes to the present. By opening a splendid urban beauty farm this past June in Marina Centro near Rimini, a few steps from the sea. “It is called Palazzo Ben Essere Spa & Beauty and is a pilot centre that repropose the Palazzo’s methodologies and philosophy, with the exception of the accommodations and food”, explains Donatella Giannini, Manager. “The goal is to offer tourists, people on business trips and residents a half day for relaxing and getting in shape”.

Between the East and the West

The new spa is located in Palazzo Mareo, which is well known to the Rimini locals because it was the location of the historical Caffè delle Rose, which was frequented by VIPs since the 60's. Fully made of glass, it soars next to the sea. “Palazzo Ben Essere Spa & Beauty is managed by a 4-person staff and covers approx 130 sq.m, with four cabins (for massages, hydromassage, facial treatments) and two for body equipment”, continues Donatella Giannini. “In addition, there is also an area dedicated to Silhouwell and a check-up environment, where our customers start their beauty path, focusing on their beauty issues and problems with the help of our specialists. Finally, the wellness area includes a spa mini-route, complete with a tepidarium, Turkish bath and a heated bed”. Smiling and enthusiastic about her work, Miriam Gori, 45, has 25 years of experience in the industry. She started as an aesthetician and then specialised in reflexology and Ayurvedic massages. “I am very happy to be able to transfer my knowledge also here”, she says. “In addition to classical lympho-draining massages, we also offer oriental, hot stone and reflexology massages, which are always enjoyed by the public. They reduce anxiety and tension, improving the psycho-physical balance and the relationship with the outside world”.

A varied clientele

The attention given to wellness, which characterises a city spa, where people want to release their stress and tiredness after a day at work does not mean underestimating the aspect of getting back into shape. “We have the most advanced machines and endocosmetics provided by Intégrée for enhancing facial beauty and for remodelling your figure. From pulsed light to photo-rejuvenation up to Sweet Power. From Criotron to LLF cavitation to pressotherapy and photo depilation”. Now, a few months after opening, it can be said that the first results are very satisfactory “The centre’s clientele is represented by women and men between the ages of 30 and 50 and are from a middle-upper social and cultural origin”, concludes Miriam Gori. “There are more women than men, but they are also visibly gaining ground! Currently, our male clients make up approx. 35% of the total. We take care of residents, tourists and also businessmen who are staying in one of the many nearby hotels. We are open all day long and offer day packages to satisfy all their needs, whereas our fixed customers show their appreciation for the weight loss courses, the antiage facial treatments and relaxing body massages”.

in diretta da Palazzo

due cuori e... una

Solo per gli innamorati, un pacchetto di trattamenti rilassanti e rigeneranti.
Per un week end indimenticabile da vivere... a lume di candela

Il primo sguardo d'intesa avviene proprio lì, ammirando quella splendida villa, ricavata da un antico edificio del '500, nel borgo medioevale di Collevocchio Sabino (a pochi chilometri da Roma), che ospita Palazzo Ben Essere, l'esclusiva beauty farm, frequentata da vip e personaggi del mondo dello spettacolo. A incontrarsi sono appunto gli occhi di due innamorati, decisi a trascorrere un romantico week end all'insegna del relax e del piacere sensoriale. Mano nella mano, entrano, così, in questo tempio

della cura di sé e del benessere psicofisico, lasciandosi avvolgere da una lunga sequenza di ambienti eleganti e raffinati, che mantengono intatta la cifra stilistica dell'epoca, grazie al sapiente restauro. Improvvisamente, si aprono davanti a loro le porte della Suite imperiale, con la sua atmosfera carica di antiche suggestioni e lusso raffinato. Gli ingredienti di un fascino incantato a cui è impossibile resistere. Spazi generosi di luce e dettagli di pregio, alti soffitti affrescati, delizioso letto a baldacchino, loggia privata con vista panoramica e vasca idromassaggio

angolare. In una parola, tutto (ma proprio tutto) quello che serve per dimenticare del mondo e restare sospesi - solo in due - in una dimensione 'altra', silenziosa e rarefatta. Durante il soggiorno, tutti i sensi saranno soddisfatti. Oli essenziali sulla pelle da accarezzare, colori e profumi delicatamente soft negli ambienti, piatti gustosi e prelibati, studiati per conciliare un'alimentazione equilibrata con i piaceri della buona tavola. Cosa desiderare di più? E allora, perché non approfittare di questa straordinaria offerta per due?



two hearts and... a beauty farm

The first knowing glance takes place there, admiring that splendid villa, created in a historic building from the 1500's in the medieval village of Collevicchio Sabino (a few kilometres from Rome), that is home to Palazzo Ben Essere, the exclusive beauty farm frequented by VIPs and stars from the world of entertainment. The eyes of two sweethearts meet, who have decided to spend a romantic, relaxing weekend with sensorial pleasures. They enter this temple hand in hand to take care of themselves and their psycho-physical wellness, allowing themselves to be enveloped by a long sequence of elegant and refined environments, which keep the stylistic characteristics of the era intact, thanks to the expert restoration. Suddenly, the doors of the imperial suite open before them, with an atmosphere

full of antique influences and refined luxury. What are the ingredients of an enchanting charm that can't be resisted? Generous bright spaces and quality details, high frescoed ceilings, delightful canopy beds, a private veranda with a panoramic view and a corner hydromassage tub. In one word, everything (really everything) that you need to forget about the world and remain suspended - just the two of you - in "another" quiet and rare dimension. All senses will be satisfied during your stay. Essential oils on your skin to be caressed, delicately soft colours and perfumes in the environments, enjoyable and delicious dishes, created to unite a balanced diet with the pleasures of fine dining. What more can you want? And so, why not take advantage of this extraordinary offer for two?

beauty farm



Amore e dolce vita

Ecco, nel dettaglio, il pacchetto *La dolce vita... in benessere* proposto per un soggiorno romantico a Palazzo.

- cocktail di benvenuto a base di frutta
- cena a lume di candela in ambiente riservato
- 1 diagnosi biomorfologica personalizzata
- 1 massaggio antistress
- 1 idroaromaterapia rilassante
- 1 seduta di riflessologia plantare
- 1 percorso thermarium con peeling depurativo
- 2 pernottamenti e colazione + 3 pasti (serviti in regime alimentare riequilibrante. Inoltre, il soggiorno sarà accompagnato da tisane specifiche).

Costo: 410 Euro a persona

Love and dolce vita

Here are the details of the package *La dolce vita... in wellness* suggested for a romantic stay at the Palazzo.

- fruit-based welcome cocktail
- candlelight dinner in a discreet environment
- 1 personalised biomorphological diagnosis
- 1 antistress massage
- 1 relaxing hydro-aromatherapy treatment
- 1 plantar reflexology session
- 1 thermarium course with a purifying peeling
- 2 nights accommodation and breakfast + 3 meals (served follow a rebalancing diet and the stay includes specific herbal teas).

Cost 410 Euro per person



moderni figli dei fiori



Trecento farfalle, migliaia di fiori, pannelli rivestiti di tessuto floreale creato per l'occasione, 20 schermi con filmati a tema alternati a effetti tridimensionali e cartoon, colori e luci scintillanti che creavano un'atmosfera magica e sognante. Il tutto a tempo di musica. In questa suggestiva location, presso l'Area Stadio dei Marmi nel Foro Italico, si è tenuta, lo scorso luglio, la quarta edizione di The Flower Power Party: un omaggio allo stile, alla moda e alla filosofia di vita pacifista degli hippies degli anni '70. L'evento - ormai un must dell'estate romana - è stato organizzato da Giorgia Giacobetti Comunicazione, in collaborazione con Palazzo Ben Essere Health & Beauty Farm Intégrée di Colavecchio Sabino (Ri). Presenti moltissimi nomi noti dello spettacolo, tra cui Edy Angelillo, Pamela Prati, Alessandro Cecchi Paone, Pappi Corsicato, Demetra Hampton, Ela Weber, Michele Cucuzza, Giada De Blanck, Vincenzo Bocciairelli. La novità? La realizzazione di una spettacolare beauty farm, che ha offerto massaggi e trattamenti personalizzati a molti ospiti.

Three-hundred butterflies, thousands of flowers, panels covered in a floral fabric created for the occasion, 20 video screens with alternating themes with 3D effects and cartoons, shimmering lights that created a magical and dreamy atmosphere. All set to music. This striking location, the Area at Foro Italico's Stadio dei Marmi, hosted the fourth edition of The Flower Power Party this past July: a homage to the style, fashion and philosophy of the pacifistic lifestyle of the hippies during the 70's. This event - which has become a must-attend party during the Roman summer - was organised by Giorgia Giacobetti Comunicazione, in collaboration with Palazzo Ben Essere Health & Beauty Farm Intégrée di Colavecchio Sabino (Ri). Many famous names from show business were there, including Edy Angelillo, Pamela Prati, Alessandro Cecchi Paone, Pappi Corsicato, Demetra Hampton, Ela Weber, Michele Cucuzza, Giada De Blanck, and Vincenzo Bocciairelli. What was new? The creation of a spectacular beauty farm, which offered personalised treatments and massages to many guests.





l'acqua di Roma a... San Francisco



Si ispira alla secolare tradizione europea delle spa e al design italiano più classico. E soprattutto alla filosofia e alle metodiche di Palazzo Ben Essere. È Acqua di Roma, il nuovo tempio beauty, inaugurato, di recente, nel cuore pulsante di San Francisco, all'angolo fra Montgomery e Washington Streets, tra North Beach, Chinatown, il Financial District e Jackson Square. Interamente realizzata con materiali edilizi atossici, offre ai suoi ospiti non solo i tradizionali trattamenti spa, ma anche programmi olistici personalizzati. Una vera oasi del lusso, dove "staccare la spina" ed effettuare una rapida remise en forme.



It is inspired by the age-old European spa tradition and the most classic Italian design, and above all by the philosophy and methods of Palazzo Ben Essere. This is Acqua di Roma, the new beauty temple that was recently inaugurated in the thriving centre of San Francisco, at the corner of Montgomery and Washington Streets, between North Beach, Chinatown, the Financial District and Jackson Square. It was fully constructed using atoxic building materials. It offers its guests not only traditional spa treatments, but also customised holistic programs. It is a true luxury oasis where you can “unplug” and get back into shape quickly.



Convention d'autunno

Dal 22 al 24 settembre si è svolta la Convention Autunnale di Intégrée. Nella splendida cornice dell'hotel Rigopiano, nel cuore del Parco Nazionale del Gran Sasso, sono state presentate alla forza vendita e all'equipe tecnica tutte le novità della stagione. Entusiasmo per il rinnovamento della linea idratante Strategy. Oltre alle formulazioni hi-tech, arricchite dal complesso brevettato Idroactina®, hanno riscosso grande successo il nuovo packaging e il merchandising coordinato. Grande l'interesse per la sinergia tra Sweet Power e Age Reverse, che aiuta ad attenuare i segni del

tempo, donando al viso un aspetto più giovane e fresco. Ma anche il corpo richiede attenzioni. Come dimostrano i risultati ottenuti con la lipocavitazione di LLF e la fotodepilazione di Overlight. Infine, per coccolare le clienti e regalare 40 minuti di totale benessere, la direzione tecnica ha illustrato il nuovo Stone Massage Intégrée. Tre giorni di formazione, molto intensi, dunque, contrassegnati anche da momenti di svago. Come la visita alla nuova Gran Sasso Spa & Beauty Intégrée, ultima nata fra le strutture ispirate a Palazzo Ben Essere e già fiore all'occhiello dell'Hotel Rigopiano.



Intégrée's Autumn Convention was held from September 22 to 24. In the splendid background of the Rigopiano hotel, located in the heart of the Gran Sasso National Park, all the novelties of the season were presented to the sales force and technical team. Enthusiasm for the renewed moisturising line Strategy. In addition to its high-tech formulas, which have been enriched by the patented Idroactina®, they were met with great success due to their new packaging and coordinated merchandising. There was also a lot of interest in the synergy between Sweet Power and Age Reverse, which helps tone down the signs left by time, making your face look young and fresh. But also your body requires attention. As shown by the results obtained with LLF lipocavitation and Overlight photodepilation. Finally, for pampering our customers and treating yourself to 40 minutes of total wellness, the technical management demonstrated Intégrée's new Stone Massage. Three days of intensive training, which also included some moments of amusement. Such as the trip to the new Gran Sasso Spa & Beauty Intégrée, the latest structure inspired by Palazzo Ben Essere and already the crowning achievement of the Hotel Rigopiano.

“vinci il tuo sogno a Palazzo”

Il 1° dicembre parte il nuovo concorso **“Vinci il tuo sogno a Palazzo”**.

In palio esclusivi soggiorni in beauty farm e raffinati kit make up. I premi:

- 1°: settimana Wellness a Palazzo
 - 2°: long week-end Wellness a Palazzo
 - 3°: week-end Wellness a Palazzo
 - dal 4° al 18°: trousse make up Palazzo Ben Essere
 - dal 19° al 30°: beauty make up Intégrée.
- Hai tempo fino al 30 aprile per partecipare e.... vivere un sogno. In più, a tutti i Centri che aderiscono all'iniziativa, il Web Departement Intégrée realizzerà un sito dinamico e interattivo e offrirà un pacchetto di sms per raggiungere nuovi potenziali clienti nel bacino di utenza.



A new contest **“Win your dream at the Palazzo”** is starting on December 1. The prizes are exclusive stays at the beauty farm and refined make up kits. The prizes:

- 1st: a wellness week at the Palazzo
- 2nd: a long wellness weekend at the Palazzo
- 3rd: a wellness weekend at the Palazzo
- 4th to 18th: a Palazzo Ben Essere makeup case
- 19th to 30th: Intégrée makeup.

You can register until April 30th in order to participate and...experience your dream. In addition, for all Centres that take part in the initiative, Intégrée's Web Department will create a dynamic, interactive website and offer SMS packages in order to reach new potential clients in their area.



Aspettando il Natale

Quest'anno i Centri Intégrée offrono 6 diverse Idee Natale.

- Per chi ama una bellezza naturale, in promozione i prodotti **Aessentia**, con estratti vegetali e 'aromaterapici'. Dal **Lime & Alga Bruna**, bagnodoccia riattivante fresco e aromatico (€ 9) all'**Aquaessentia Caprifoglio**, un'acqua profumata dalla fragranza dolce e floreale e dall'azione rilassante e lenitiva (€ 18). Fino all'**Aquaessentia Té Verde** rivitalizzante e anti-fatica (€ 22).



- Dedicato alle amanti del lusso, il prestigioso **Kit Golden Details Make Up Palazzo Ben Essere** (€ 49). Lo compongono: Terra Compatta Illuminante all'estratto di aloe vera e ginkgo biloba, Ombretto Wet & Dry all'estratto di calendula e lo Smalto gold brillante. O il **Beauty Dorato** con tre prodotti make up a scelta (€ 28).



- Per chi vuole regalare tutta l'efficacia della nuova linea Strategy, c'è il **Pocket Beauty**. In un pratico beauty argento sono racchiusi i trattamenti basic per la cura del viso. **Aloe**, latte detergente idratante antiradicali liberi (100 ml), **Rodofis**, tonico per pelli secche e con segni di invecchiamento precoce (100 ml), **Hy Derm**, crema idratante e ristrutturante (30 ml), **Hohowi** dermoattivante e idratante (30 ml), **Live in Peel**, delicata ed efficace emulsione peeling vegetale (2 monodose da 10 ml) e **Nydro Mask**, maschera nutriente per la cute arida (2 monodose da 15 ml). Il prezzo è straordinario: tutto a (€ 54).



This year, Intégrée Centres will offer 6 different gift ideas for Christmas.

- For those who love natural beauty, there is a promotion for the **Aessentia** products, which are made with vegetable and 'aromatherapy' extracts. From **Lime & Alga Bruna**, a fresh and aromatic reactivating shower gel (€ 9) to **Aquaessentia Caprifoglio**, water scented with a sweet and floral fragrance and a relaxing and soothing action (€ 18). As well as **Aquaessentia Té Verde**, revitalising and anti-fatigue (€ 22).

- Dedicated to those who love luxury, the prestigious **Kit**

Golden Details Make Up Palazzo Ben Essere. It includes: Illuminating Bronzer Compact with aloe vera and ginkgo biloba extract, Wet & Dry Eye shadow with calendula extract and shimmering gold Polish (€ 49). Or the **Golden Beauty case** with three makeup products of your choice (€ 28).

- For those who want to give the effectiveness of the new Strategy line, there is **Pocket Beauty**. A practical silver beauty case contains the basic treatments for facial care. **Aloe**, anti free radical, moisturising cleansing milk (100 ml), **Rodofis**, a toner for dry skin with signs of premature aging (100 ml), **Hy Derm**, a moisturising and restructuring cream (30 ml), **Hohowi**, dermoactivating and moisturising (30 ml), **Live in Peel**, a delicate and effective vegetal peeling emulsion (2 single doses, 10 ml each) and **Nydro Mask**, a nourishing mask for dry skin (2 single doses, 15 ml each). All for an extraordinary price: (€ 54).





- LUNA** Luglio
Promozione
- BEAUTYLINE** Luglio
Solari
- MARKETPRESS** Luglio
E-commerce Intégrée
- INTIMITÀ** Luglio
Solari
- FREE ON LINE** Luglio
E-commerce Intégrée
- DONNA IN FORMA** Luglio
Solari
- AMBIENTE EUROPA** Luglio
Solari
- FREE ON LINE** Luglio
Solari
- COMUNICATI STAMPA.NET** Luglio
Solari
- DONNA MODERNA** Luglio
Solari
- COMUNICATI STAMPA.NET** Luglio
E-commerce Intégrée
- MARKETPRESS** Luglio
Make Up
- ESTHETITALY** Luglio
Aessentia
- ESTHETITALY** Luglio
Linea Spa
- LES NOUVELLES ESTHETIQUES** Luglio
Trattamento
- COMUNICATI STAMPA.NET** Agosto
Palazzo Ben Essere
- SUITE BENESSERE** Agosto
Solari
- GIOIA** Agosto
Solari
- NT** Agosto
Age Reverse
- COSMOPOLITAN** Settembre
Model In
- NT** Settembre
Push Up
- MARKETPRESS** Settembre
New Strategy
- LUNA** Settembre
Palazzo Ben Essere
- ESTHETITALY** Settembre
New Strategy
- COMUNICATI STAMPA.NET** Settembre
New Strategy
- FREE ON LINE** Settembre
New Strategy

Speciale autunno a Palazzo Ben Essere

Al bando pensieri, stress e chili di troppo. Grazie alle nuove formule Benessere di una delle Beauty Farm più esclusive d'Italia. Per un soggiorno all'insegna del relax e del piacere polisensoriale.



Bastano pochi giorni per staccare la spina e scoprire una nuova dimensione di benessere, coccolati con trattamenti al top che uniscono tecnologia, natura e tradizione. E quanto vi offre Palazzo Ben Essere, l'Health & Beauty Farm del Gruppo Intégrée, situata a Collevocchio, incantevole borgo medievale a pochi chilometri da Roma.



Trattamenti su misura

Il soggiorno inizia con visita medica e check up biologico, volto a individuare lo stato energetico e funzionale di tutto l'organismo. In base agli esiti, viene prescritto un programma personalizzato per combattere lo stress, ritrovare nuove energie, contrastare le tracce che il tempo lascia su viso e corpo, prevenire e correggere gli inestetismi della cellulite, ridurre il sovrappeso con Silhouwell. Grande importanza viene data infine alla cura dei capelli, a cominciare da un accurato check up tricologico.

"Speciale weekend"

- Check up biologico con controllo medico
- Visita tricologica
- Thermarium con massaggio purificante
- Trattamento viso personalizzato
- Idroaromaterapia riequilibrante agli oli essenziali
- Tisane specifiche

Due giorni di cure e trattamenti in pensione completa a soli 490,00€



Palazzo
BEN ESSERE

HEALTH & BEAUTY FARM INTEGRÉE

Collevocchio (RI) - Viale Roma, 30 • Info e prenotazioni: +39 0765 579002 • info@palazzobenessere.it • www.palazzobenessere.it

INTEGRÉE

THE SCIENCE
OF BEAUTY

la tua pelle ha sete?

new **Strategy** apporta acqua ad ogni cellula.



Per dissetare la pelle in profondità i **Laboratori di Ricerca Intégrée** hanno creato un **esclusivo complesso attivo, registrato** con il nome di **Idroactina®**, che riequilibra la disidratazione agendo su più fronti:

- Favorisce il passaggio dell'acqua all'interno dell'epidermide aumentando la sintesi di **Aquaporine**, i canali proteici che consentono il flusso dell'acqua attraverso le membrane cellulari.
- Aumenta in modo fisiologico la produzione di **acido ialuronico**, la macromolecola naturalmente presente nel derma che conferisce idratazione e turgore alla pelle.

Il risultato? Una pelle "profondamente" idratata, elastica e luminosa.